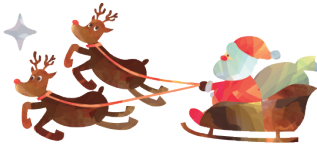


♪メリークリスマス! サンタさん♪ モビール

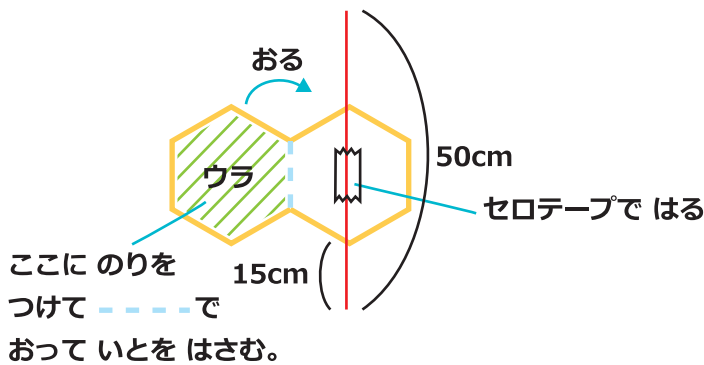
よういするもの

- つりわ (みぎのつくりかたをみてね。)
- もめんいと
- のり ● セロテープ ● はさみ

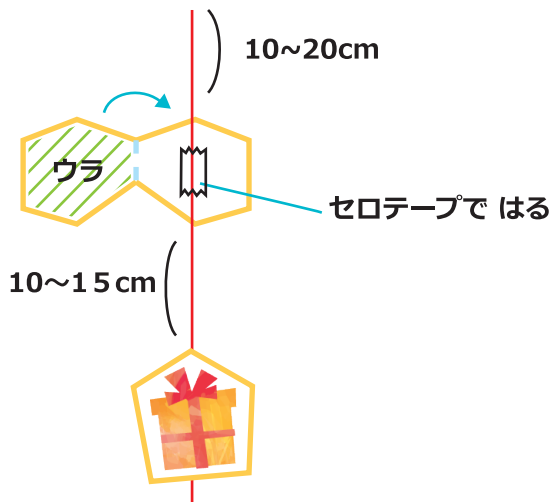


つくりかた

- 1 せんをきる。
- 2 50cmのいとをまんなかにはさんで、リースのモチーフをはりつける。



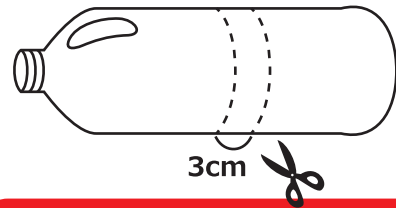
- 3 50cmのいとをはさんで、サンタさんやプレゼントなどのモチーフを2つずつはりつける。



これを5ほんつくる。

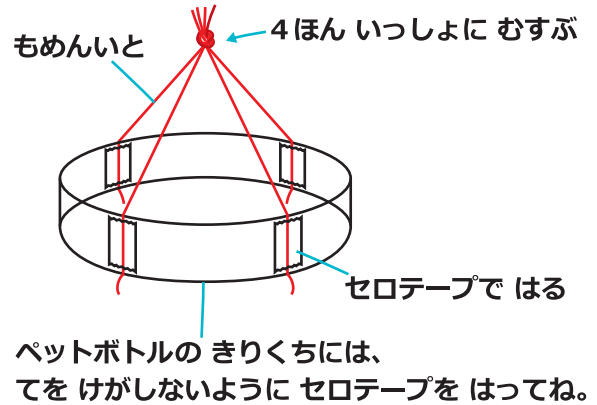
つりわのつくりかた

おとなのひとに やってもらおう!
1.5Lのペットボトルを切って、下の図のようにつり輪を作る。



セロテープの芯やボール紙、クリアフォルダなど、おうちにある物を使うのも○

ペットボトルを切るのは、すべりやすく大変危険ですから、必ず大人の方がやって下さい。最初にカッターで切り込みを入れると、きれいに切れます。



かんせいず



- 4 かんせいずのようにくみたててできあがり!