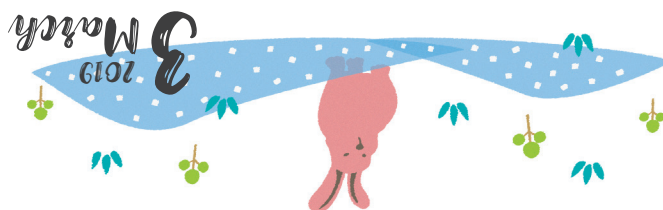


●折りたたみ卓上カレンダー
＜作り方＞

- 1) グレーの直線を
①→②の順に山折りする。
- 2) 「差し込む」と
書いてある部分を
反対側の端に差し込む

31	30	29	28	27	26	25
24	23	22	21	20	19	18
17	16	15	14	13	12	11
10	9	8	7	6	5	4
3	2	1	28	27	26	25
Sun	Sat	Fri	Thu	Wed	Tue	Mon



Mon	Tue	Wed	Thu	Fri	Sat	Sun
1	2	3	4	5	6	7
8	9	10	11	12	13	14
15	16	17	18	19	20	21
22	23	24	25	26	27	28
29	30	1	2	3	4	5
昭和の日	休日					