



もん
だい

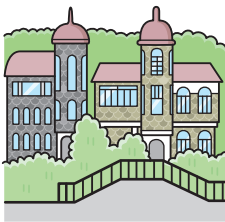
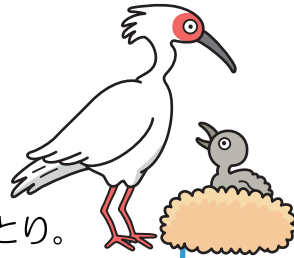
にほんの ことを おぼえよう

にほんの ちり



わたしたちが くらしている にほんについての クイズだよ。いくつ わかるかな。

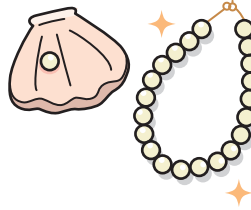
にいがたけんの さどしまに すむ とり。
にっほにあ にっほん
「ニッポニア・ニッポン」と よばれる。
てんねんきねんぶつに してい されている。



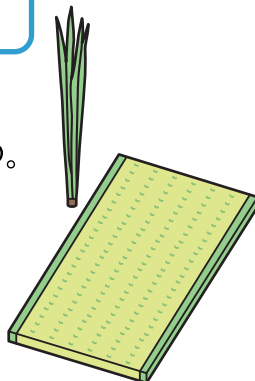
ひょうごけんの こうべしに ある
せいようふうの じゅうたく。
めいじじだいの はじめに
にほんに きた がいこくじんが
すむために つくられた。

やまなしけんの きょうどりょうり。
ひらたい こむぎこの めんを
かぼちゃや やさいと
いっしょに にこむ。
みそで あじつけを する。

みえけんで そだてられて いる
かいら とれる ほうせき。
ばーる パールとも よばれ あくせさりー アクセサリーの
ざいりょうに なる。



くまもとけんで たくさん
そだてられて いる しょくぶつ。
ふゆに たんぽに なえを
うえて なつに かりとる。
たたみの ざいりょうに なる。



ひろしまけんで せいさんりょうが
にほんいちの かい。
なまで たべたり
ころもを つけて ぶらいに する。