



こたえ

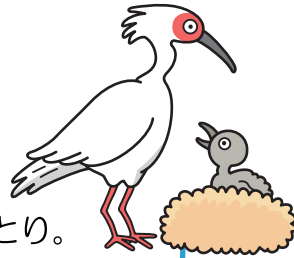
にほんの ことを おぼえよう

にほんの ちり



わたしたちが くらしている にほんについて の クイズだよ。 いくつ わかるかな。

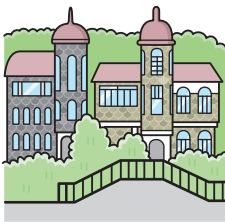
と き



にいがたけん の さどしまに すむ とり。
にっほにあ にっほん
「ニッポニア・ニッポン」と よばれる。
てんねんきねんぶつに してい されている。



い じ ん か ん

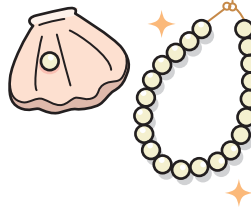


ひょうごけん の こうべしに ある
せいようふうの じゅうたく。
めいじじだい の はじめに
にほんに きた がいこくじんが
すむために つくられた。

ほ う と う

やまなしけん の きょうどりょうり。
ひらたい こむぎこの めんを
かぼちゃ やさいと
いっしょに にこむ。
みそで あじつけを する。

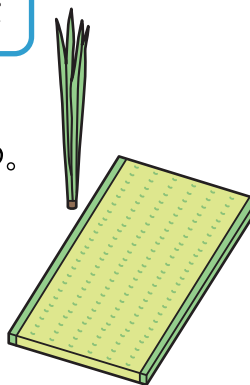
し ん じ ゆ



みえけん で そだてられて いる
かいから とれる ほうせき。
ばーる パールとも よばれ あくせさりー アクセサリーの
ざいりょうに なる。

い ぐ さ

くまもとけん で たくさん
そだてられて いる しょくぶつ。
ふゆに たんぽに なえを
うえて なつに かりとる。
たたみの ざいりょうに なる。



か き



ひろしまけん で せいさんりょうが
にほんいちの かい。
なまで たべたり
ころもを つけて ぶらいに する。