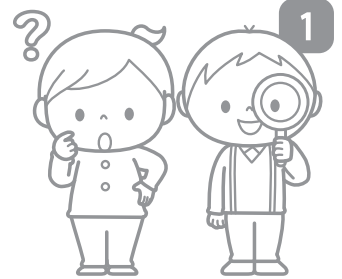


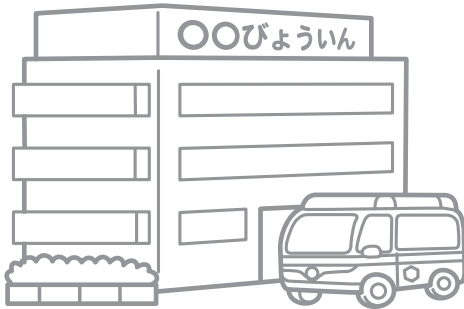
# いろいろな <sup>まーく</sup>マークを おぼえよう なんの <sup>まーく</sup>マークかな



わたしたちの みのまわりには いろいろな <sup>まーく</sup>マークが あるよ。

1から5の せつめいに あう <sup>まーく</sup>マークを みつけて せんで つなごう。

ただし ひとつだけ かんけいない <sup>まーく</sup>マークがあるよ。せんを つないだら えに いろを ぬろう。



## 1. びょういん

かぜを ひいたり けがをして  
からだの ちょうしがわるい ときに  
おいしゃさんに みてもらおうところ。



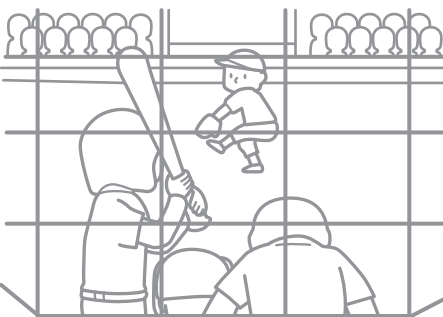
## 2. くずいれ

こうえん などにある ごみを  
すてる ばしょ。  
かみの ごみや <sup>べつとほとる</sup>ペットボトルなど  
しゅるいで わけて すてる。



## 3. じてんしゃ

じぶんの ちからで <sup>へたる</sup>ペダルを ふんで  
はしる のりもの。  
この<sup>まーく</sup>マークが あるところは じてんしゃが  
はしるための みちや じてんしゃを  
とめる ばしょを あらわす。



## 4. やきゅうじょう

やきゅうを するための うんどうじょう。  
<sup>ほーる</sup>ボールが そとに とびださない ための  
<sup>ばっくねっと</sup>バックネットや しあいを みるための  
かんきやくせき などがある。



## 5. たちいりきんし

たてものや そのばしょの なかで  
ひとが はいってはいけないところ。  
この<sup>まーく</sup>マークが あるところに はいって  
あそんでは いけない。

