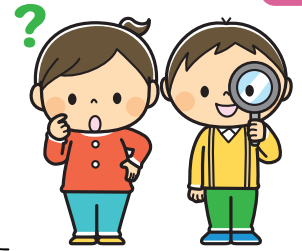


いろいろな マークを おぼえよう

なんの マークかな



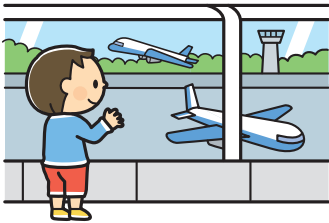
わたしたちの みのまわりには いろいろな マークが あるよ。
1から5の せつめいに あう マークを みつけて せんで つなごう。
ただし ひとつだけ かんけいない マークがあるよ。

1. にゅうようじょう せつび



あかちゃんのお世話を することが
できるばしょ。おむつを かえる だいや
あかちゃんに おっぱいや みるくを
あげるための へやなどがある。

2. こうこう



ひこうきが とびたったり ちゃくりくする
ための ばしょ。ひこうきが かそくする
ための「かっそうろ」や ひこうきを
ゆうどうする「かんせいとう」などがある。

3. さつえいきんし



たてものや おみせなどで
しゃしんをとっては いけないと
きめられて いる ばしょ。
この ばしょでは カメラや
すまーとふぉんは しまっておこう。

4. トイレ



たてものや おみせで トイレが ある
ばしょを あらわす マーク。
おとこようを あお おんなようを
あかで かいて あることが おおい。

5. コンビニエンスストア



おべんとうや おかし のみものなどを
たくさん そろえた ちいさい
すーばーまーけっと
スーパーマーケット。
24じかん ひらいて いる
おみせが おおい。

