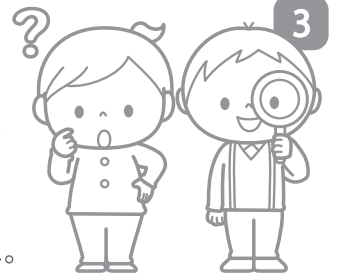


いろいろな マークをおぼえよう なんの マークかな



わたしたちの みのまわりには いろいろな マークがあるよ。
1から5の せつめいに あう マークを みつけて せんで つなごう。
ただし ひとつだけ かんけいない マークがあるよ。せんを つないだら えに いろを ぬろう。



1. わすれもの とりあつかいじよ

えきや のりもの なかで わすれものを
したときに その にもつを とっておいて
くれる ばしょ。わすれものを したら
ここに れんらくして とりに いこう。

2. ロープウェイ

くうちゅうに わたした ろーぷに
ゴンドラを のせて いどうする のりもの。
やまの うえと したなどを みじかい
じかんで いどう できる。

3. かいすいよくじょう / プール

うみで およいでも あんぜんな
ばしょを あらわす マーク。
ホテルや プール などにも
おなじ マークを つかう。

4. つなみ ひなん ばしょ

つなみの ときに にげる ばしょを
あらわす マーク。
いざという ときの ために
この マークが ある ばしょを
おぼえて おこう。

5. かいけい

おみせで ものを かったり たべたり
したときに おかねを はらう ばしょ。
にほんの おかねの たんいの
「えん」 きごうを マークに している。

