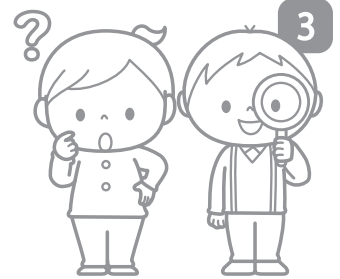
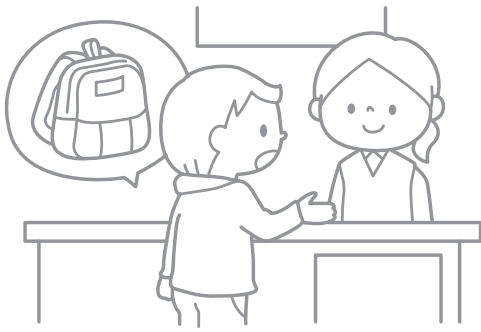


# いろいろな マークをおぼえよう なんの マークかな



わたしたちの みのまわりには いろいろな マークがあるよ。  
1から5の せつめいに あう マークを みつけて せんで つなごう。  
ただし ひとつだけ かんけいない マークがあるよ。せんを つないだら えに いろを ぬろう。



## 1. わすれもの とりあつかいじょ

えきや のりもの なかで わすれものを  
したときに その にもつを とっておいて  
くれる ばしょ。わすれものを したら  
ここに れんらくして とりに いこう。



## 2. ロープウェイ

くうちゅうに わたした <sup>ろーぶ</sup>ロープに  
<sup>ごんどう</sup>ゴンドラを のせて いどうする のりもの。  
やまの うえと したなどを みじかい  
じかんで いどう できる。



## 3. かいすいよくじょう / プール

うみで およいでも あんぜんな  
ばしょを あらわす <sup>まーく</sup>マーク。  
<sup>ほてる</sup>ホテルや <sup>ぶーる</sup>プール などにも  
おなじ <sup>まーく</sup>マークを つかう。



## 4. つなみ ひなん ばしょ

つなみの ときに にげる ばしょを  
あらわす <sup>まーく</sup>マーク。  
いざという ときの ために  
この <sup>まーく</sup>マークが ある ばしょを  
おぼえて おこう。



## 5. かいけい

おみせで ものを かったり たべたり  
したときに おかねを はらう ばしょ。  
にほんの おかねの たんいの  
「えん」 きごうを <sup>まーく</sup>マークに している。

