



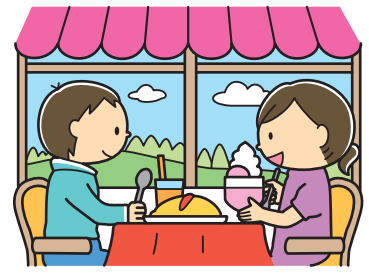
いろいろな マークをおぼえよう

なんの マークかな



わたしたちの みのまわりには いろいろな マークがあるよ。
1から5の せつめいに あう マークを みつけて せんで つなごう。
ただし ひとつだけ かんけいない マークがあるよ。

1. レストラン



ごはんを たべることが できる おみせが あることを あらわす マーク。
こうそくどうろ など で みかける ことが おおい。

2. てつどう / てつどうえき



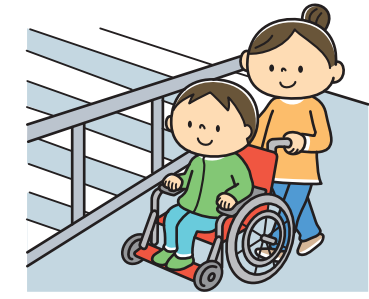
せんろの うえを はしる でんしゃと でんしゃに のったり おりたりする ばしょを あらわす マーク。

3. スキーじょう



スキーや スノーボードを はいて ゆきの うえを すべる スポーツを する ための ばしょ。 ゆきが たくさんふる やまの なかに あることが おおい。

4. スロープ



みんなが つかう えきや たてものにつくられた ゆるやかな さか。 くるまいす などをおしながらでも かんたんに いどう することができる。

5. こういきひなんばしょ



じしんや おおきな かじなどの ときに げる ばしょを あらわす マーク。 おおきな こうえんや ひろば などの ひろい ばしょに ある ことが おおい。

