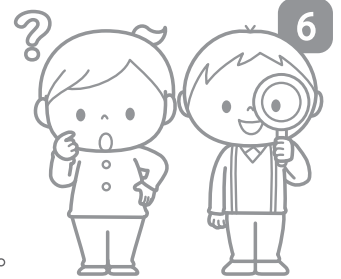
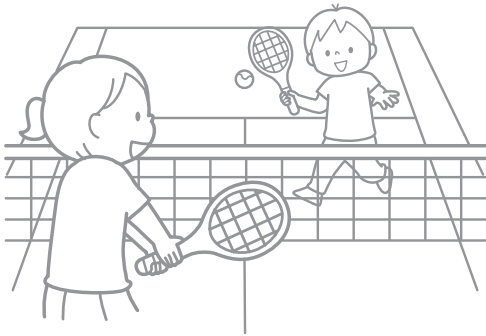


# いろいろな マークを おぼえよう なんの マークかな

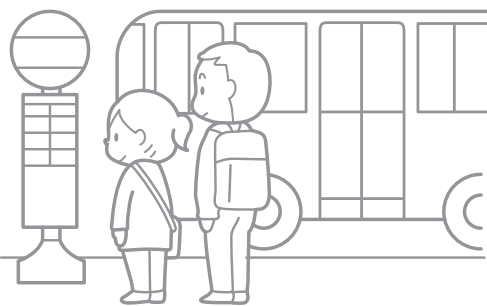


わたしたちの みのまわりには いろいろな マークが あるよ。  
1から5の せつめいに あう マークを みつけて せんで つなごう。  
ただし ひとつだけ かんけいない マークがあるよ。せんを つないだら えに いろを ぬろう。



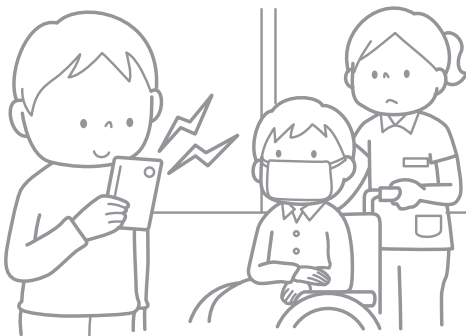
## 1. テニスコート

てにす ーと  
テニスをするための うんどうじょう。  
しかくく せんを ひいて  
まんなかに ネットをはる。  
らけっとで ボールを うちあう。



## 2. バス / バスのりば

ばす ばす  
たくさんの ひとを のせて  
きまった みちを はしる おおきな  
じどうしゃと その じどうしゃに のる  
ばしょを あらわす マーク。



## 3. けいたいでんわ しょうきんし

たてものや そのばしょの なかで  
けいたいでんわを つかっては  
いけないところ。  
この ばしょでは けいたいでんわの  
でんげんを きって おこう。



## 4. コインロッカー

こいんろっかー  
えきや ひとが おおく あつまるばしょ  
などにある おかねを いれると  
かぎが かかる たな。  
にもつを あずける ことが できる。



## 5. ヘルプマーク

へるぶまーく  
みただけでは わからない びょうきや  
けがで おてつだいが ひつような  
ひとが みにつける マーク。  
この マークを つけている ひとが  
こまって いたら おとなの ひとに しらせよう。

