



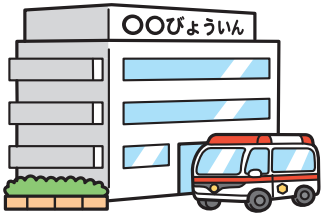
いろいろな マークをおぼえよう

# なんの マークかな



わたしたちの みのまわりには いろいろな マークが あるよ。  
1から5の せつめいに あう マークを みつけて せんで つなごう。  
ただし ひとつだけ かんけいない マークがあるよ。

## 1. びょういん



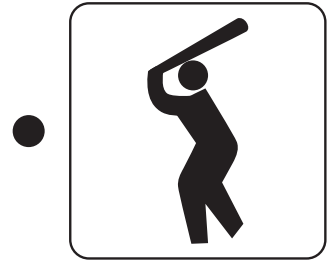
かぜを ひいたり けがをして  
からだの ちょうしがわるい ときに  
おいしゃさんに みてもらう ところ。



## 2. くずいれ



こうえん などにある ごみを  
すてる ばしょ。  
かみの ごみや ペットボトルなど  
しゅるいで わけて すてる。



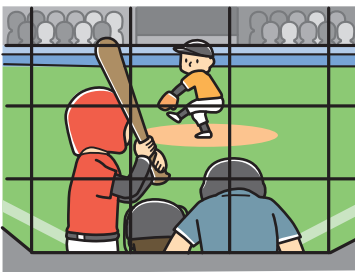
## 3. じてんしゃ



じぶんの ちからで ペダルを ふんで  
はしる のりもの。  
このマークが あるところは じてんしゃが  
はしるための みちや じてんしゃを  
とめる ばしょを あらわす。



## 4. やきゅうじょう



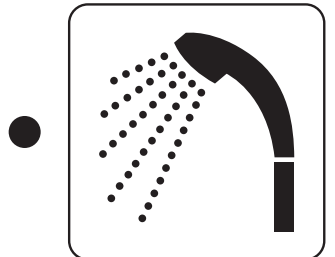
やきゅうを するための うんどうじょう。  
ぼーるが そとに とびださない ための  
バックネットや しあいを みるための  
かんきやくせき などがある。



## 5. たちいりきんし



たてものや そのばしょの なかで  
ひとが はいっては いけないところ。  
このマークが あるところに はいって  
あそんでは いけない。



いろいろな マークを おぼえよう

# なんの マークかな



わたしたちの みのまわりには いろいろな マークが あるよ。  
1から5の せつめいに あう マークを みつけて せんで つなごう。  
ただし ひとつだけ かんけいない マークがあるよ。

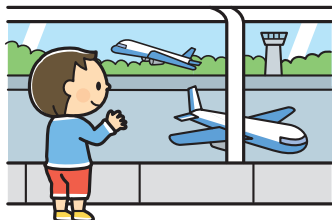
## 1. にゅうようじょう せつび



あかちゃんのお世話を することが  
できるばしょ。おむつを かえる だいや  
あかちゃんに おっぱいや みるくを  
あげるための へやなどがある。



## 2. こうこう



ひこうきが とびたったり ちゃくりくする  
ための ばしょ。ひこうきが かそくする  
ための「かっそうろ」や ひこうきを  
ゆうどうする「かんせいとう」などがある。



## 3. さつえいきんし



たてものや おみせなどで  
しゃしんをとっては いけないと  
きめられて いる ばしょ。  
この ばしょでは カメラや  
すまーとふおん  
スマートフォンは しまっておこう。



## 4. トイレ



たてものや おみせで トイレが ある  
ばしょを あらわす マーク。  
おとこようを あお おんなようを  
あかで かいて あることが おおい。



## 5. コンビニエンスストア

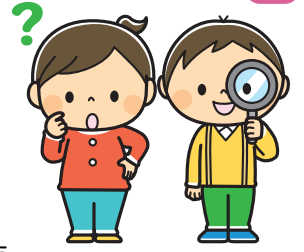


おべんとうや おかし のみものなどを  
たくさん そろえた ちいさい  
すーばーまーけっと  
スーパーマーケット。  
24じかん ひらいて いる  
おみせが おおい。



いろいろな マークを おぼえよう

# なんの マークかな



わたしたちの みのまわりには いろいろな マークが あるよ。  
 1から5の せつめいに あう マークを みつけて せんで つなごう。  
 ただし ひとつだけ かんげいない マークがあるよ。

## 1. わすれもの とりあつかいじょ



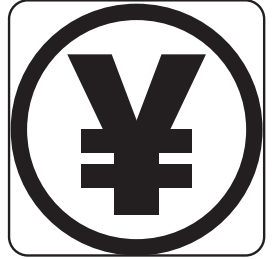
えきや のりものの なかで わすれものを  
 したとき その にもつを とっておいて  
 くれる ばしょ。わすれものを したら  
 ここに れんらくして とりに いこう。



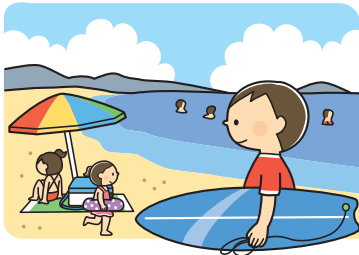
## 2. ロープウェイ



くうちゅうに わたした ろーぷに  
 ゴンドラを のせて いどうする のりもの。  
 やまの うえと したなどを みじかい  
 じかんで いどう できる。



## 3. かいすいよくじょう / プール



うみで およいでも あんぜんな  
 ばしょを あらわす マーク。  
 ホテルや プール などにも  
 おなじ マークを つかう。



## 4. つなみ ひなん ばしょ



つなみの ときに にげる ばしょを  
 あらわす マーク。  
 いざという ときの ために  
 この マークが ある ばしょを  
 おぼえて おこう。



## 5. かいけい



おみせで ものを かったり たべたり  
 したとき おかねを はらう ばしょ。  
 にほんの おかねの たんいの  
 「えん」 きごうを マークに している。

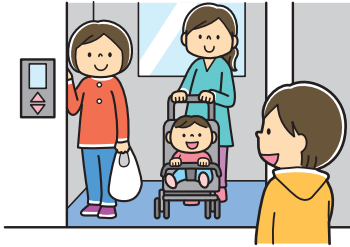


# なんのマークかな



わたしたちの みのまわりには いろいろな マークがあるよ。  
 1から5の せつめいに あう マークを みつけて せんで つなごう。  
 ただし ひとつだけ かんけいない マークがあるよ。

## 1. エレベーター



えきや たてものの なかにある のりもの。  
 ひとや ものを のせて  
 うえや したに いどうする。  
 おとなの ひとと いっしょに のろう。



## 2. ヘリポート/ヘリコプター



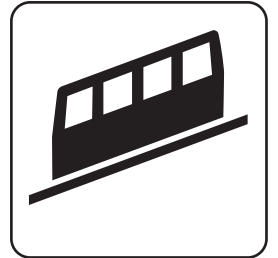
おおきな はねを まわして そらを  
 とぶ のりものと その のりものが  
 とびたったり おりたり できる ばしょを  
 あらわす マーク。  
 ビルの おくじょう などにある。



## 3. キャンプじょう



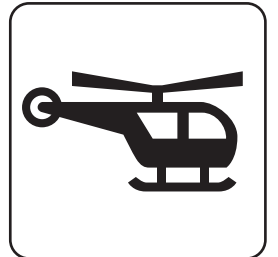
もりや みずうみなど しぜんの おおい  
 ところにある そとで とまることが  
 できる ばしょ。  
 テントを はったり たきびをしたり  
 りょうりを することが できる。



## 4. でんわ



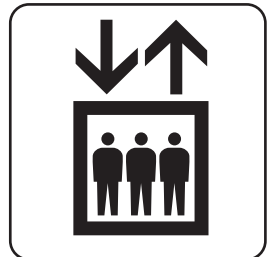
だれでも つかえる でんわが あることを  
 あらわす マーク。 えきまえ など  
 ひとがおおい ばしょにある。  
 おかねや テレホンカードを 入れて  
 でんわを かける。



## 5. はしるな/かけこみきんし



えきや たてものなどで はしったり  
 かけこんでは いけないことを あらわす  
 マーク。  
 えきでは はしらずに つぎの でんしゃを  
 まとう。



いろいろな マークを おぼえよう

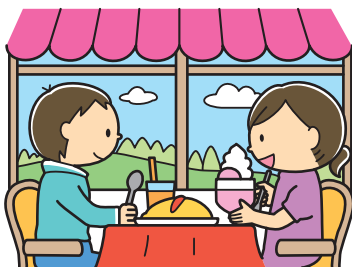
# なんの マークかな



わたしたちの みのまわりには いろいろな マークが あるよ。  
 1から5の せつめいに あう マークを みつけて せんで つなごう。  
 ただし ひとつだけ かんけいない マークがあるよ。

れすとらん

## 1. レストラン



ごはんを たべることが できる おみせが あることを あらわす マーク。  
 こうそくどうろ など で みかける ことが おおい。



## 2. てつどう / てつどうえき



せんろの うえを はしる でんしゃと でんしゃに のったり おりたりする ばしょを あらわす マーク。



すきー

## 3. スキーじょう

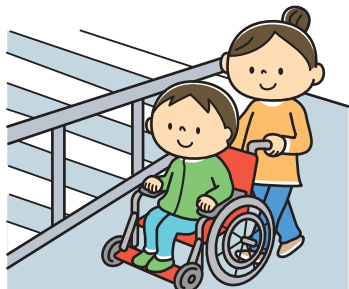


すきー すの - ほ - と スキーや スノーボードを はいて ゆきの うえを すべる すほ - つ スポーツを する ための ばしょ。 ゆきが たくさんふる やまの なかに あることが おおい。

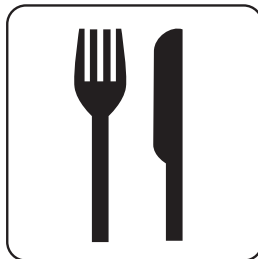


すろ - ぷ

## 4. スロープ



みんなが つかう えきや たてものにつくられた ゆるやかな さか。 くるまいす などをおしながらも かんたんに いどう することが できる。



## 5. こういきひなんばしょ



じしんや おおきな かじなどの ときに げる ばしょを あらわす マーク。 おおきな こうえんや ひろば などの ひろい ばしょに ある ことが おおい。



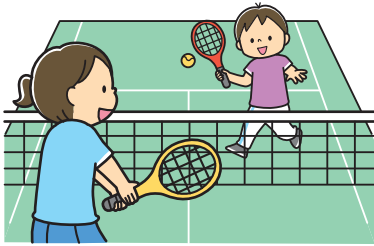


# なんの マークかな



わたしたちの みのまわりには いろいろな マークが あるよ。  
 1から5の せつめいに あう マークを みつけて せんで つなごう。  
 ただし ひとつだけ かんけいない マークがあるよ。

## 1. テニスコート



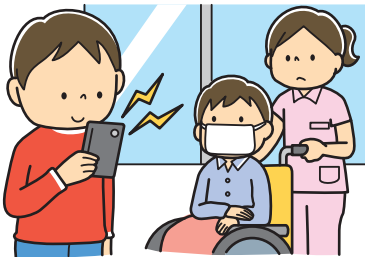
テニスを するための うんどうじょう。  
 しかくく せんを ひいて  
 まんなかに ネットを はる。  
 ラケットで ボールを うちあう。

## 2. バス / バスのりば



たくさんの ひとを のせて  
 きまった みちを はしる おおきな  
 じどうしゃと その じどうしゃに のる  
 ばしょを あらわす マーク。

## 3. けいたいでんわ しょうきんし



たてものや そのばしょの なかで  
 けいたいでんわを つかつては  
 いけないところ。  
 この ばしょでは けいたいでんわの  
 でんげんを きって おこう。

## 4. コインロッカー



えきや ひとが おおく あつまるばしょ  
 などにある おかねを いれると  
 かぎが かかる たな。  
 にもつを あずける ことが できる。

## 5. ヘルプマーク



みただけでは わからない びょうきや  
 けがで おてつだいが ひつような  
 ひとが みにつける マーク。  
 この マークを つけている ひとが  
 こまって いたら おとなの ひとに しらせよう。

