

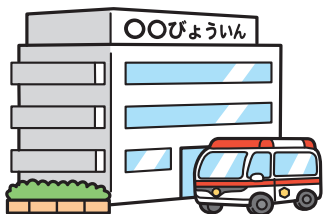
いろいろな マークをおぼえよう

なんの マークかな



わたしたちの みのまわりには いろいろな マークがあるよ。
1から5の せつめいに あう マークを みつけて せんで つなごう。
ただし ひとつだけ かんけいない マークがあるよ。

1. びょういん



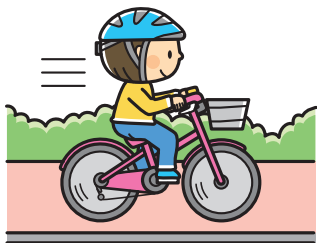
かぜを ひいたり けがをして
からだの ちょうしがわるい ときに
おいしゃさんに みてもらう ところ。

2. くずいれ



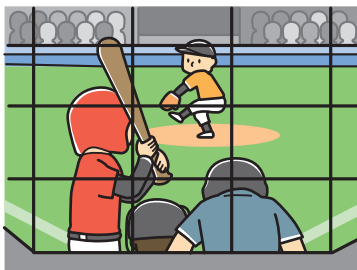
こうえん などにある ごみを
すてる ばしょ。
かみの ごみや ペットボトルなど
しゅるいで わけて すてる。

3. じてんしゃ



じぶんの ちからで ペダルを ふんで
はしる のりもの。
このマークが あるところは じてんしゃが
はしるための みちや じてんしゃを
とめる ばしょを あらわす。

4. やきゅうじょう

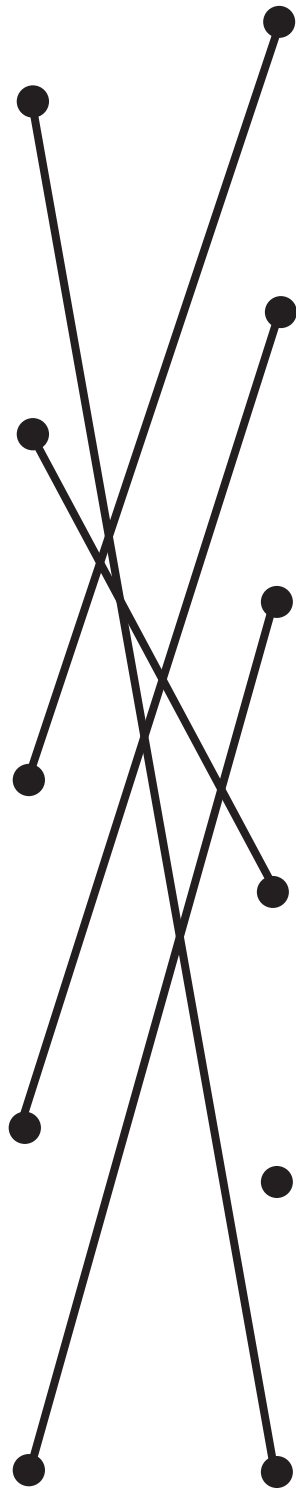


やきゅうを するための うんどうじょう。
ボールが そとに とびださない ための
バックネットや しあいを みるための
かんきゃくせき などがある。

5. たちいりきんし



たてものや そのばしょの なかで
ひとが はいっては いけないところ。
このマークが あるところに はいって
あそんでは いけない。





いろいろな マークをおぼえよう なんの マークかな



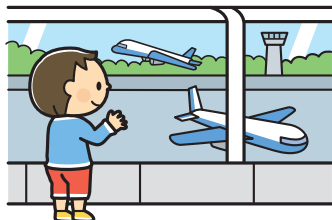
わたしたちの みのまわりには いろいろな マークが あるよ。
1から5の せつめいに あう マークを みつけて せんで つなごう。
ただし ひとつだけ かんけいない マークがあるよ。

1. にゅうようじよう せつび



あかちゃんのおせわを することが
できるばしょ。おむつを かえる だいや
あかちゃんに おっぱいや みるくを
あげるための へやなどがある。

2. こうこう



ひこうきが とびたったり ちゃくりくする
ための ばしょ。ひこうきが かそくする
ための「かっそうろ」や ひこうきを
ゆうどうする「かんせいとう」などがある。

3. さつえいきんし



たてものや おみせなどで
しゃしんをとっては いけないと
きめられて いる ばしょ。
この ばしょでは カメラや
すまーとふおんは しまっておこう。

4. トイレ

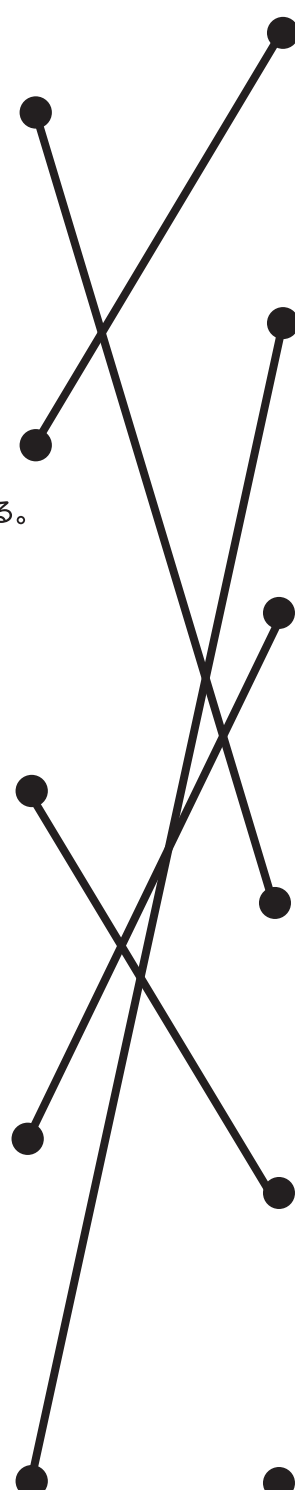


たてものや おみせで トイレが ある
ばしょを あらわす マーク。
おとこようを あお おんなようを
あかで かいて あることが おおい。

5. コンビニエンスストア



おべんとうや おかし のみものなどを
たくさん そろえた ちいさい
すーばーまーけっと
スーパーマーケット。
24じかん ひらいて いる
おみせが おおい。





いろいろな マークを おぼえよう

なんの マークかな



わたしたちの みのまわりには いろいろな マークが あるよ。
1から5の せつめいに あう マークを みつけて せんで つなごう。
ただし ひとつだけ かんけいない マークがあるよ。

1. わすれもの とりあつかいじよ



えきや のりものの なかで わすれものを
したときに その にもつを とっておいて
くれる ばしょ。わすれものを したら
ここに れんらくして とりに いこう。

2. ロープウェイ



くうちゅうに わたした ^{ろーぷ}に
^{こんどら}を のせて いどうする のりもの。
やまの うえと したなどを みじかい
じかんで いどう できる。

3. かいすいよくじょう / プール



うみで およいでも あんぜんな
ばしょを あらわす マーク。
ほてるや ^{ぶーる} プール などにも
おなじ マークを つかう。

4. つなみ ひなん ばしょ

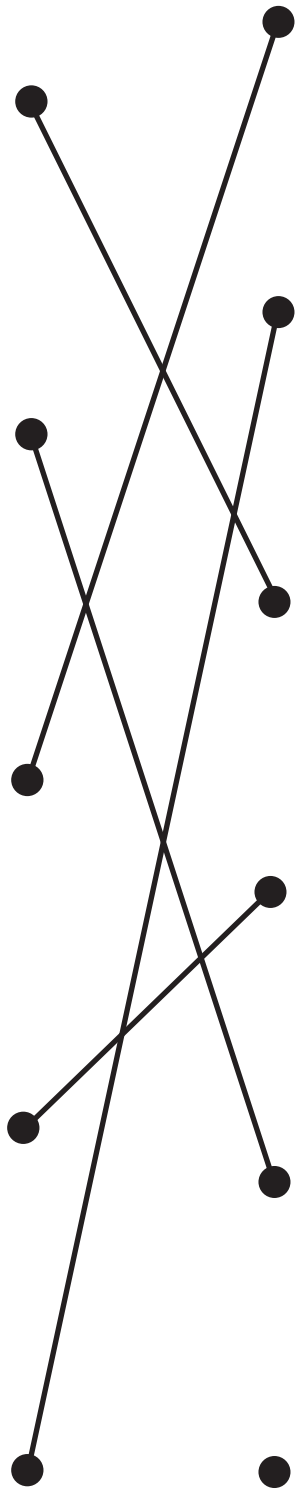


つなみの ときに にげる ばしょを
あらわす マーク。
いざという ときの ために
この マークが ある ばしょを
おぼえて おこう。

5. かいけい



おみせで ものを かったり たべたり
したときに おかねを はらう ばしょ。
にほんの おかねの たんいの
「えん」 きごうを マークに している。



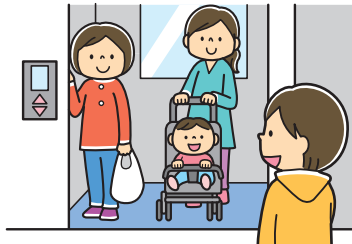


いろいろな マークを おぼえよう なんの マークかな



わたしたちの みのまわりには いろいろな マークが あるよ。
1から5の せつめいに あう マークを みつけて せんで つなごう。
ただし ひとつだけ かんけいない マークがあるよ。

1. エレベーター



えきや たてものの なかにある のりもの。
ひとや ものを のせて
うえや したに いどうする。
おとなの ひとと いっしょに のろう。

2. ヘリポート/ヘリコプター



おおきな はねを まわして そらを
とぶ のりものと その のりものが
とびたったり おりたり できる ばしょを
あらわす マーク。
びる
ビルの おくじょう などにある。

3. キャンプじょう



もりや みずうみなど しぜんの おおい
ところにある そとで とまることが
できる ばしょ。
てんと
テントを はったり たきびをしたり
りょうりを することが できる。

4. でんわ

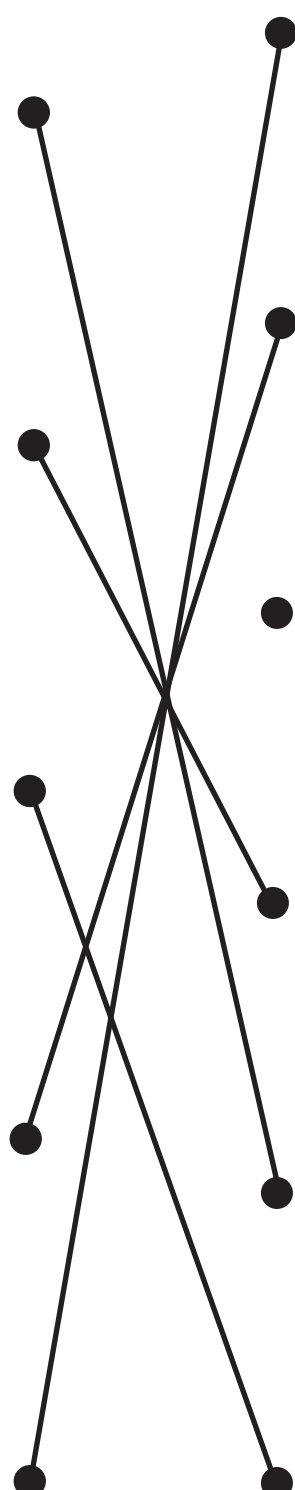
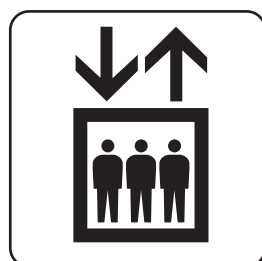
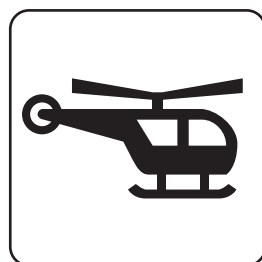
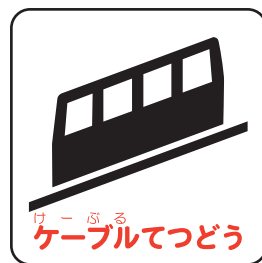
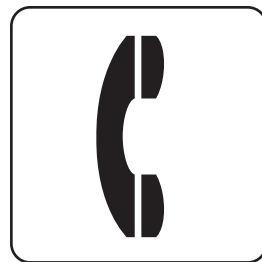


だれでも つかえる でんわが あることを
あらわす マーク。 えきまえ など
ひとがおおい ばしょにある。
おかねや テレホンカードを 入れて
でんわを かける。

5. はしるな/かけこみきんし



えきや たてものなどで はしたり
かけこんでは いけないことを あらわす
マーク。
えきでは はしらずに つぎの でんしゃを
まとう。





いろいろな マークをおぼえよう

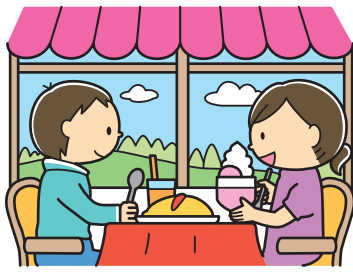
なんの マークかな



わたしたちの みのまわりには いろいろな マークがあるよ。
1から5の せつめいに あう マークを みつけて せんで つなごう。
ただし ひとつだけ かんけいない マークがあるよ。

れす とらん

1. レストラン



ごはんを たべることが できる おみせが あることを あらわす マーク。
こうそくどうろ など で みかける ことが おおい。

2. てつどう / てつどうえき



せんろの うえを はしる でんしゃと でんしゃに のったり おりたりする ばしょを あらわす マーク。

すきー

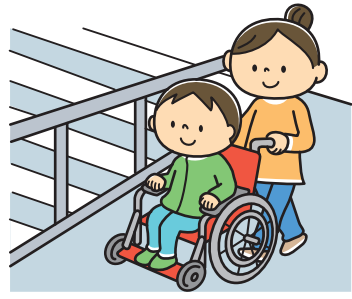
3. スキーじょう



すきー すの - ほ - ーど スキーや スノーボードを はいて ゆきの うえを すべる すほ - ーつ スポーツを する ための ばしょ。 ゆきが たくさんふる やまの なかに あることが おおい。

すろーぷ

4. スロープ

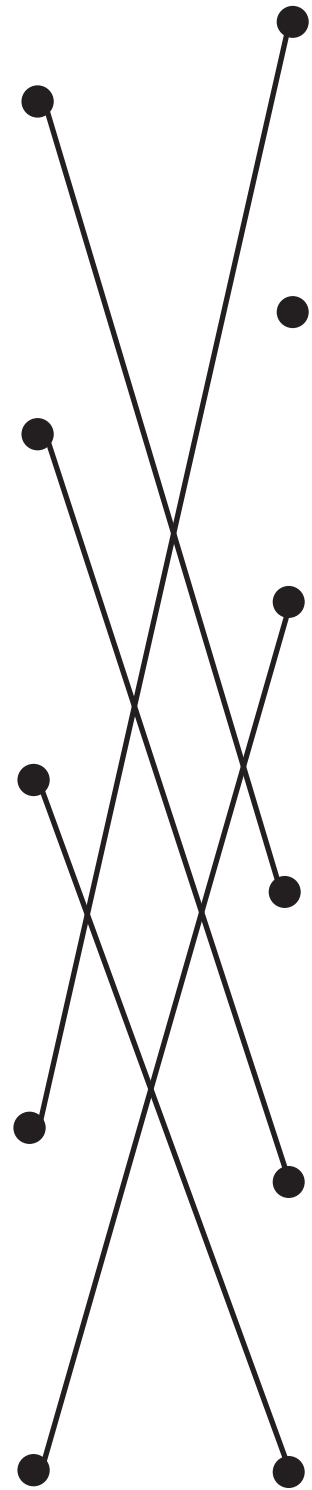


みんなが つかう えきや たてものにつくられた ゆるやかな さか。くるまいす などをおしながらでも かんたんに いどう することができる。

5. こういきひなんばしょ



じしんや おおきな かじなどの ときに げる ばしょを あらわす マーク。 おおきな こうえんや ひろば などの ひろい ばしょに ある ことが おおい。



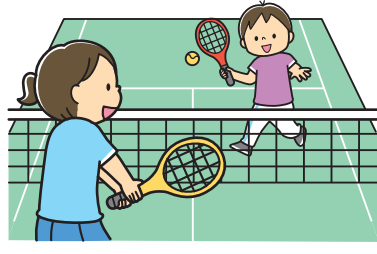


いろいろなマークをおぼえよう なんのマークかな



わたしたちの みのまわりには いろいろな マークがあるよ。
1から5の せつめいに あう マークを みつけて せんで つなごう。
ただし ひとつだけ かんけいない マークがあるよ。

1. テニスコート



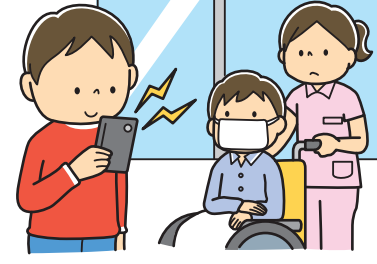
テニスを するための うんどうじょう。
しかくく せんを ひいて
まんなかに ネットを はる。
ラケットで ボールを うちあう。

2. バス / バスのりば



たくさんの ひとを のせて
きまった みちを はしる おおきな
じどうしゃと その じどうしゃに のる
ばしょを あらわす マーク。

3. けいたいでんわ しょうきんし



たてものや そのばしょの なかで
けいたいでんわを つかつては
いけないところ。
この ばしょでは けいたいでんわの
でんげんを きって おこう。

4. コインロッカー



えきや ひとが おおく あつまるばしょ
などにある おかねを いれると
かぎが かかる たな。
にもつを あずける ことができる。

5. ヘルプマーク



みただけでは わからない びょうきや
けがで おてつだいが ひつような
ひとが みにつける マーク。
この マークを つけている ひとが
こまって いたら おとなの ひとに しらせよう。

