

こうえん

すくろく

すたあと
スタート

もり

とり

？
もりにいるとりをかぞえてみよう！

めいろ

みちをまちがえてしまったので
3つもどる

おはなばたけ

さくら

ふんすい
ごおる
ゴール

いけ

あひる

？
いけにいるあひるをかぞえてみよう！

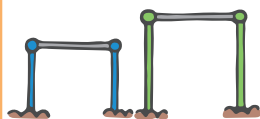
と
い
れ
トイレ
1かいやすみ

べんち
ベンチ

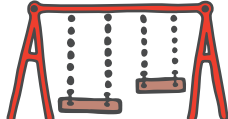
べんち
ベンチにすわって
1かいやすむ

○のなかのものはなんだろう？ ぜんぶわかるかな？

てつ○う



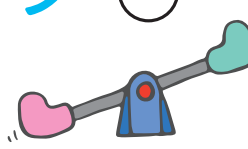
ぶらん○



す○ば



しー○ー



○ベリ
だい

