

ゆ

び

も

じ



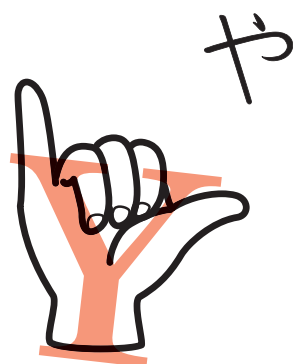
わ

アルファベットの「W」



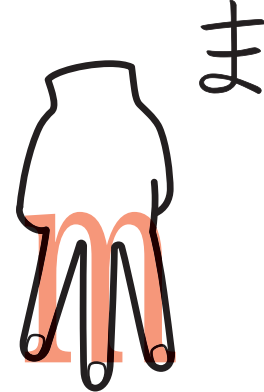
ら

アルファベットの「r」



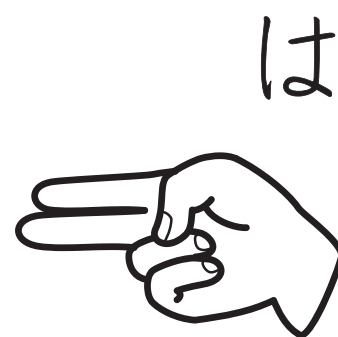
や

アルファベットの「Y」



ま

アルファベットの「m」



は

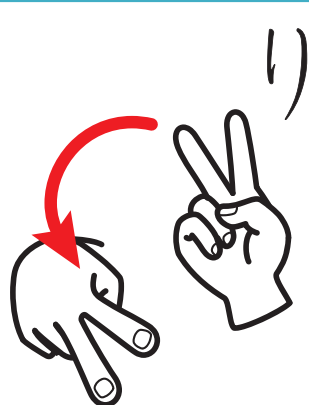
はしのかたち



よう音
(や・ゆ・よ)

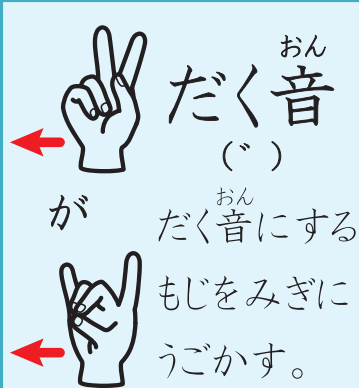
そく音
(っ)

「や」「ゆ」「よ」「っ」
のものをまえにひく



り

カタカナの「り」をかく



だく音
(ゞ)

が だく音にする
もじをみぎに
うごかす。

ぎ



み

カタカナの「ミ」



ひ

ひとさしゆび