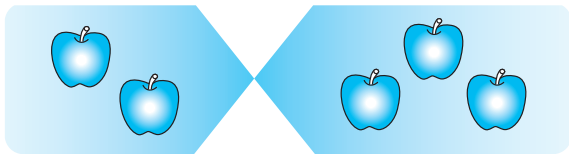


# 1

## あわせて いくつ

**1** りんご 2こ と りんご 3こ を あわせると、ぜんぶで なんこに なるでしょう。

12てん(しき6・こたえ6)



しき  <sup>たす</sup> +  =

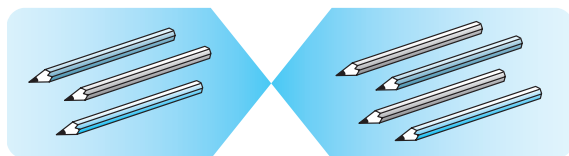
こたえ  こ

あわせる ときは、  
たしざんを つかうよ。



**2** えんぴつ 3ほん と えんぴつ 4ほん を あわせると、ぜんぶで なんほんに なるでしょう。

12てん(しき6・こたえ6)



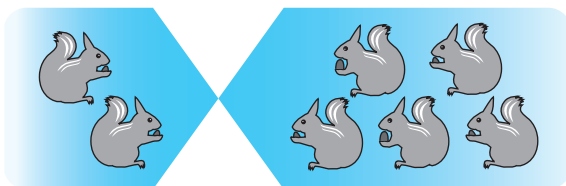
しき  +  =

こたえ  ほん

**3** たしざんの しきを かきましょう。

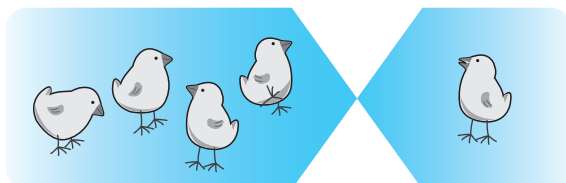
12てん(1つ6)

① ぜんぶで なんびきでしょう。



しき  
( 2 + 5 = )

② ぜんぶで なんばでしょう。



しき  
( )

