

- 1 しんごさんは、がようしを 7まい もって いました。
 えを かくのに、がようしを 1まい つかいました。
 がようしは なんまい のこって いるでしょう。

10てん(しき5・こたえ5)

しき ($7 - 1 = 6$) こたえ 6 まい

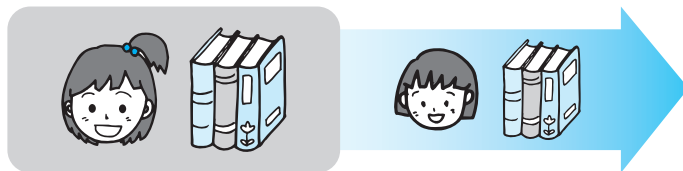
- 2 なしが 6こ、かきが 5こ あります。
 なしと かきの かずの ちがいは、なんこでしょう。

10てん(しき5・こたえ5)

しき ($6 - 5 = 1$) こたえ 1 こ

- 3 りかさんは、ほんを 3さつ もって いました。
 どれも よんで しまったので、3さつとも いもうとに あげ
 ました。りかさんが もって いる ほんは、なんさつでしょう。

12てん(しき6・こたえ6)



しき ($3 - 3 = 0$) こたえ 0 さつ

- 4 かぶとむしが 6ぴき、くわがたが 8ひき います。
 どちらが なんぴき おおいでしょう。

12てん(しき6・こたえ6)

しき ($8 - 6 = 2$)
 こたえ (くわがた) が 2 ひき おおい。

