

おなじかたちをかきましょう

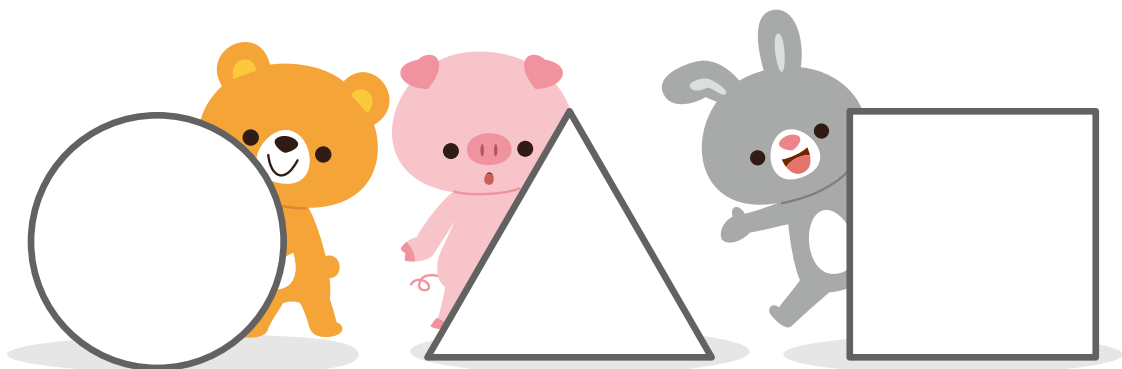
がつ	なまえ
にち	

おうちのかたへ

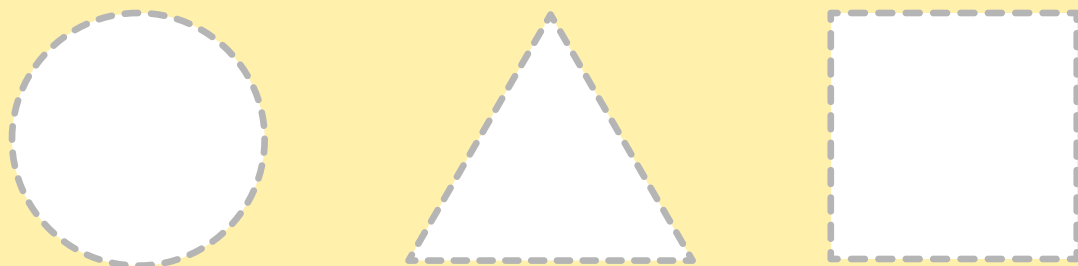
三角や四角をかくときは、角（頂点）でいったん止めること。丸をかくときは、ゆっくり丁寧にかくように取り組ませましょう。かき始めと終わりを合わせることも大事です。

くまさん ふたさん うさぎさんが もっている

まる さんかく しかく
○ △ □ と おなじ かたちを かきましょう。



せんを なぞりましょう。



じぶんで かきましょう。

