

おなじかたちをかきましょう

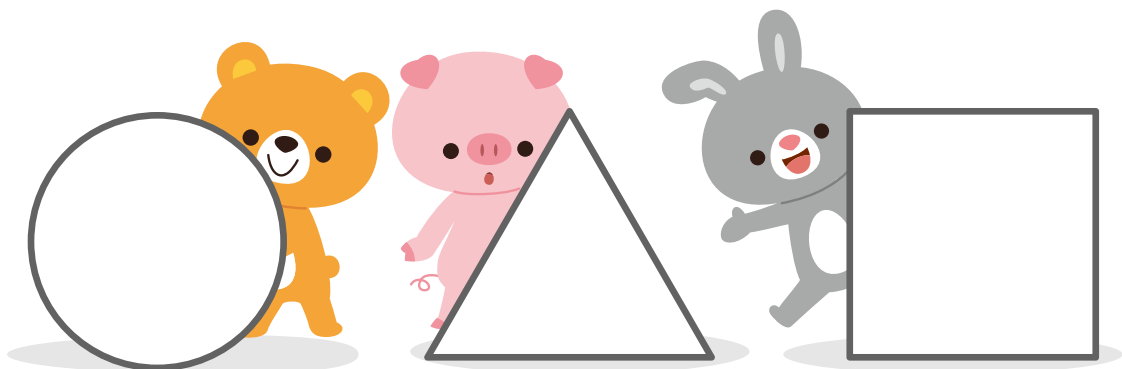
がつ	なまえ
にち	

おうちのかたへ

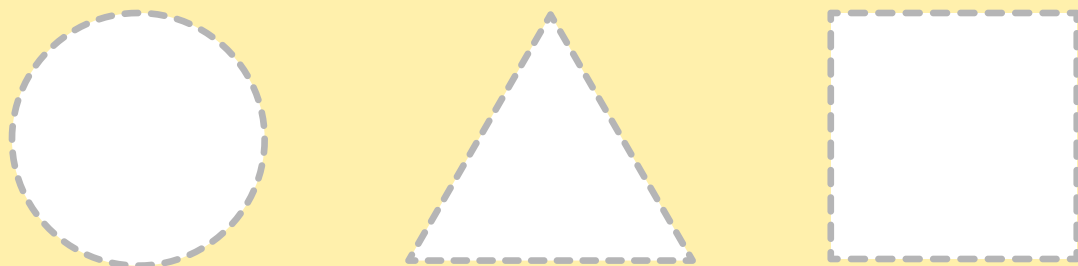
三角や四角をかくときは、角（頂点）でいったん止めること。丸をかくときは、ゆっくり丁寧にかくように取り組ませましょう。かき始めと終わりを合わせることも大事です。

くまさん ふたさん うさぎさんが もっている

まる さんかく しかく
○ △ □ と おなじ かたちを かきましょう。



せんを なぞりましょう。



じぶんで かきましょう。



2

おなじかたちをかきましょう

が	なまえ
に	



神メダル 2ぶんまで

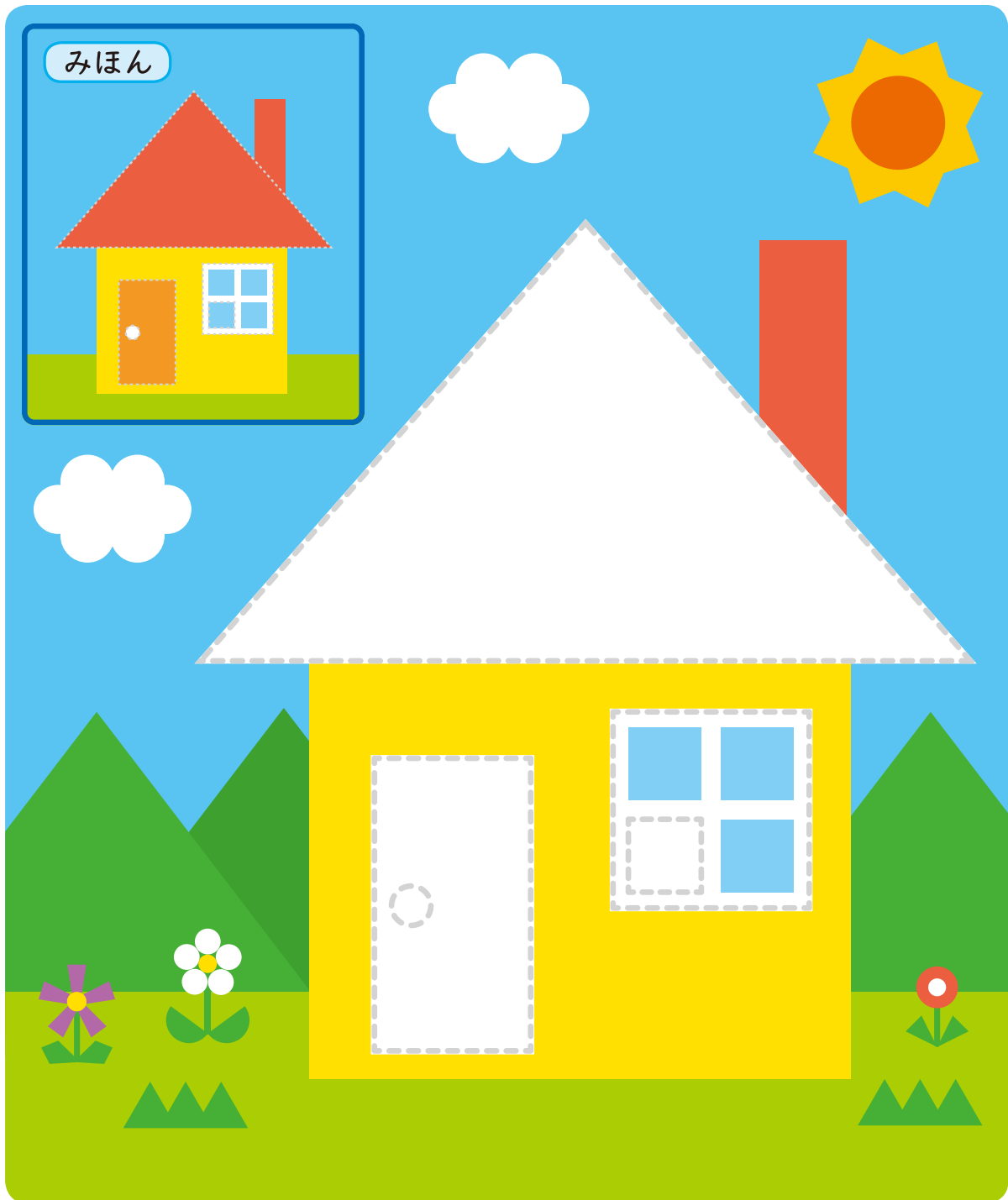


金メダル 3ぶんまで



銀メダル 4ぶんまで

みほんを みながら せんを なぞって
おなじ かたちの おうちを かきましょう。



新興出版社啓林館 & ちびむすドリル スペシャルコラボ企画

幼児向けドリル おうちレッスン

小学校入学前に必要な資質・能力が身につく構成！
少しだけ「できる子」になるための要素をプラス！



おうちレッスン or 教科書ぴったリテスト

おうちレッスン
公式サイトは
こちら

家庭学習の定番！
通信教育より断然安い！
教科書ぴったリテスト
公式サイトはこちら

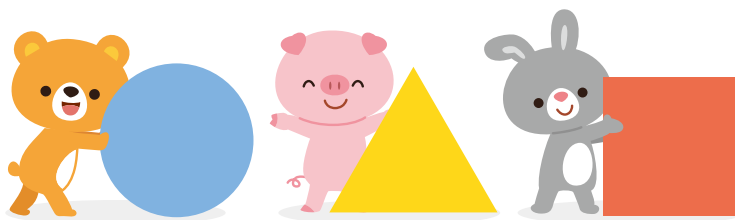
おなじかたちをさがしましょう

が	なまえ
つ	
に	
ち	

おうちのかたへ

図形をきちんと認識するための練習です。見本をよく見て、見本と同じ形のものと同なる形のを、しっかり把握できるようにしましょう。

みほんとおなじかたちのえをみつけて
○でかこみましょう。



みほん

みほん

みほん

新興出版社啓林館 & ちびむすドリル スペシャルコラボ企画

幼児向けドリル おうちレッスン

小学校入学前に必要な資質・能力が身につく構成!

少しだけ「できる子」になるための要素をプラス!



おうちレッスン

or

教科書ぴったリテスト

検索

おうちレッスン
公式サイトは
こちら



家庭学習の定番!
通信教育より断然安い!
教科書ぴったリテスト
公式サイトはこちら



4

おなじかたちをさがしましょう

が	なまえ
に	
ち	



神メダル 1ぷんまで



金メダル 2ぷんまで



銀メダル 3ぷんまで

くまさん ぶたさん うさぎさんの いえを さがしましょう。
 みほんとおなじかたちのえを みつけて
 ○で かこみましょう。

みほん

くまさんの いえ

みほん

ぶたさんの いえ

みほん

うさぎさんの いえ

新興出版社啓林館 & ちびむすドリル スペシャルコラボ企画

幼児向けドリル **おうちレッスン**

小学校入学前に必要な資質・能力が身につく構成！
 少しでも「できる子」になるための要素をプラス！



おうちレッスン

or 教科書ぴったリテスト

検索

おうちレッスン
 公式サイトは
 こちら



家庭学習の定番！
 通信教育より断然安い！
 教科書ぴったリテスト
 公式サイトはこちら



おなじいろをぬりましょう

がつ	なまえ
にち	

おうちのかたへ

ものの色を認識し、区別するための練習です。身近にある果物や、普段から食べているものの色を、きちんと区別できているかどうか、見守ってあげましょう。

いろいろなくだものがあります。
みほとおなじいろをぬりましょう。

新興出版社啓林館 & ちびむすドリル スペシャルコラボ企画

幼児向けドリル おうちレッスン

小学校入学前に必要な資質・能力が身につく構成！
少しだけ「できる子」になるための要素をプラス！



おうちレッスン

or 教科書ぴったりにテスト

検索

おうちレッスン
公式サイトは
こちら



家庭学習の定番！
通信教育より断然安い！
教科書ぴったりにテスト
公式サイトはこちら





神メダル 2ぶんまで



金メダル 3ぶんまで



銀メダル 4ぶんまで

おさらの うえに ごちそうが あります。

したに かかれた いろで ぬりましょう。

ハンバーグは ちやいろ

ケチャップは あかいろ

にんじんは だいだいいろ

とうもろこしは きいろ

いんげんは みどりいろ



もようを ぬりましょう

が つ	なまえ
に ち	

おうちのかたへ

さまざまな色や形を認識して、色と形の組み合わせを判断する練習です。丸は赤色、四角は青色など、それぞれの色や形に着目させてください。

ゆみちゃんの ようふくが あります。みほんと おなじ
かたちに おなじ いろを ぬりましょう。

ゆみちゃん



みほん

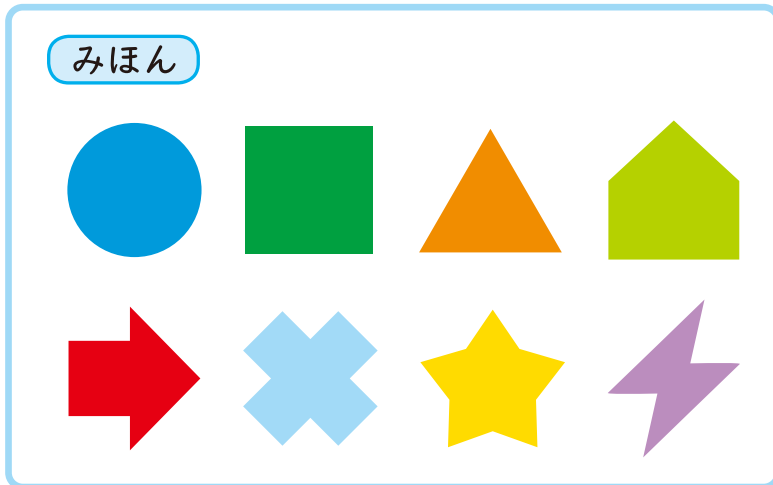


れい

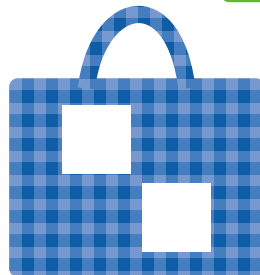


かみ
神メダル 2ぶんまできん
金メダル 3ぶんまでぎん
銀メダル 4ぶんまで

まさとくんの かばんが あります。みほんと おなじ
かたちに おなじ いろを ぬりましょう。



まさとくん



かずを かぞえましょう

が つ	なまえ
に ち	

おうちのかたへ

かずを数える練習です。かずを正しく数えられるかどうか、見守ってあげましょう。同じものを重複して数えるようなら、1つずつ確認しながらいっしょに数えましょう。

ケーキの ^{け え き}うえに のっている いちごの かずを
かぞえて、□に すうじを かきましょう。



新興出版社啓林館 & ちびむすドリル スペシャルコラボ企画

幼児向け
ドリル **おうちレッスン**

小学校入学前に必要な資質・能力が身につく構成!

少しだけ「できる子」になるための要素をプラス!



おうちレッスン

or

教科書びったりテスト

検索

おうちレッスン
公式サイトは
こちら



家庭学習の定番!
通信教育より断然安い!
教科書びったりテスト
公式サイトはこちら



が	なまえ
つ	
に	
ち	



かみメダル 1ぶんまで



きんメダル 2ぶんまで



ぎんメダル 3ぶんまで

かみを おすんでいる こどもの かずを かぞえて、
□に すうじを かきましょう。

にん

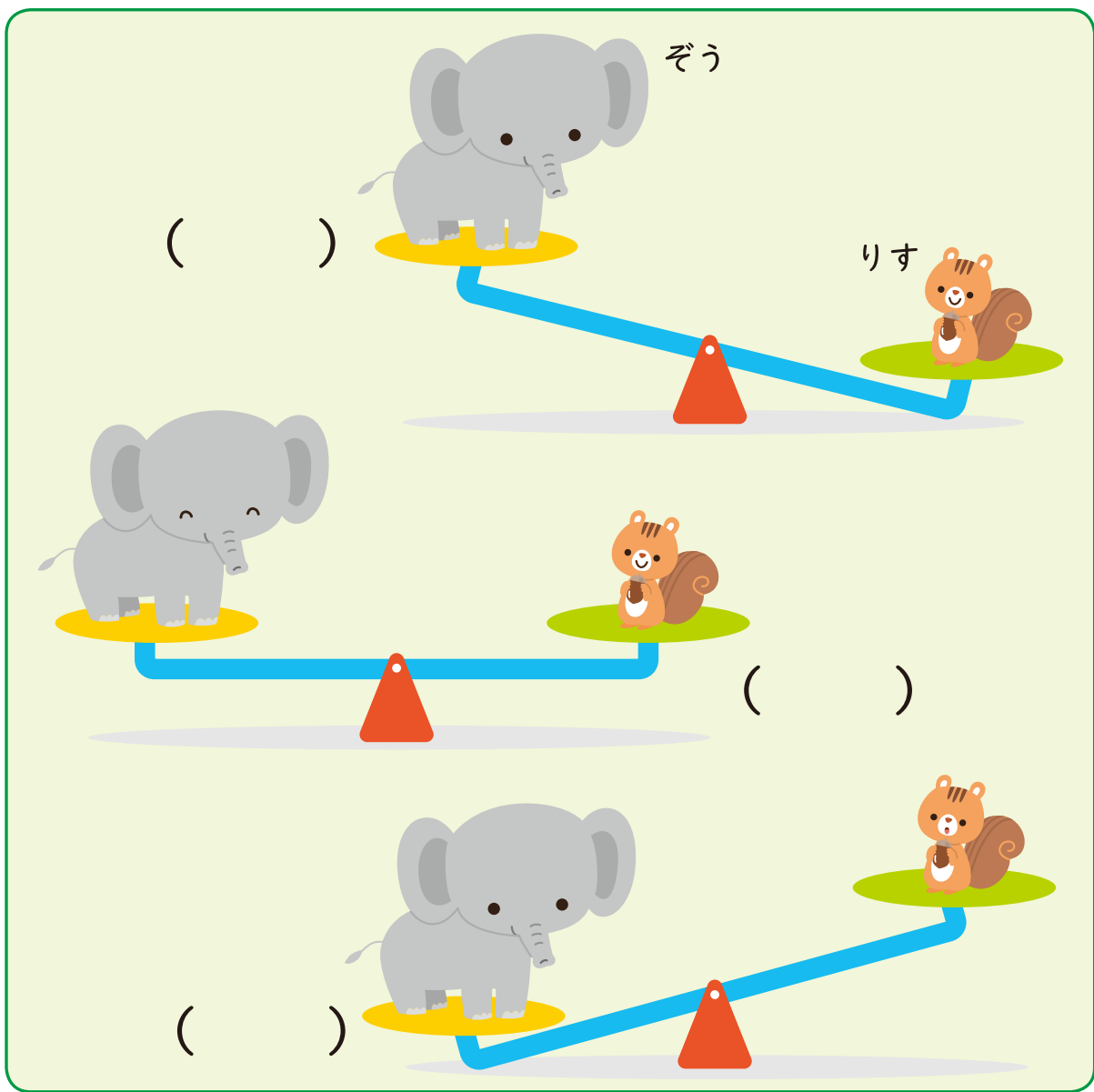


りょうを くらべましょう

がつ	なまえ
にち	

おうちのかたへ
ものの重さや大きさといった量を比べ、把握するための練習です。ぞうとりすの重さ比べでは、シーソーがどちらへ傾くのが自然かを考えさせてください。

ぞうと りすが おもさくらべを しています。
ぞうと りすの おもさを かんがえて、ただしい えを
さがして () に ○ を かきましょう。



新興出版社啓林館 ちびむすドリル スペシャルコラボ企画

幼児向け
ドリル **おうちレッスン**

小学校入学前に必要な資質・能力が身につく構成!
少しだけ「できる子」になるための要素をプラス!



おうちレッスン

or

教科書ぴったリテスト

検索

おうちレッスン
公式サイトは
こちら



家庭学習の定番!
通信教育より断然安い!
教科書ぴったリテスト
公式サイトはこちら



が	なまえ
に	
ぎ	



かみ 神メダル

1ぶんまで



きん 金メダル

2ぶんまで

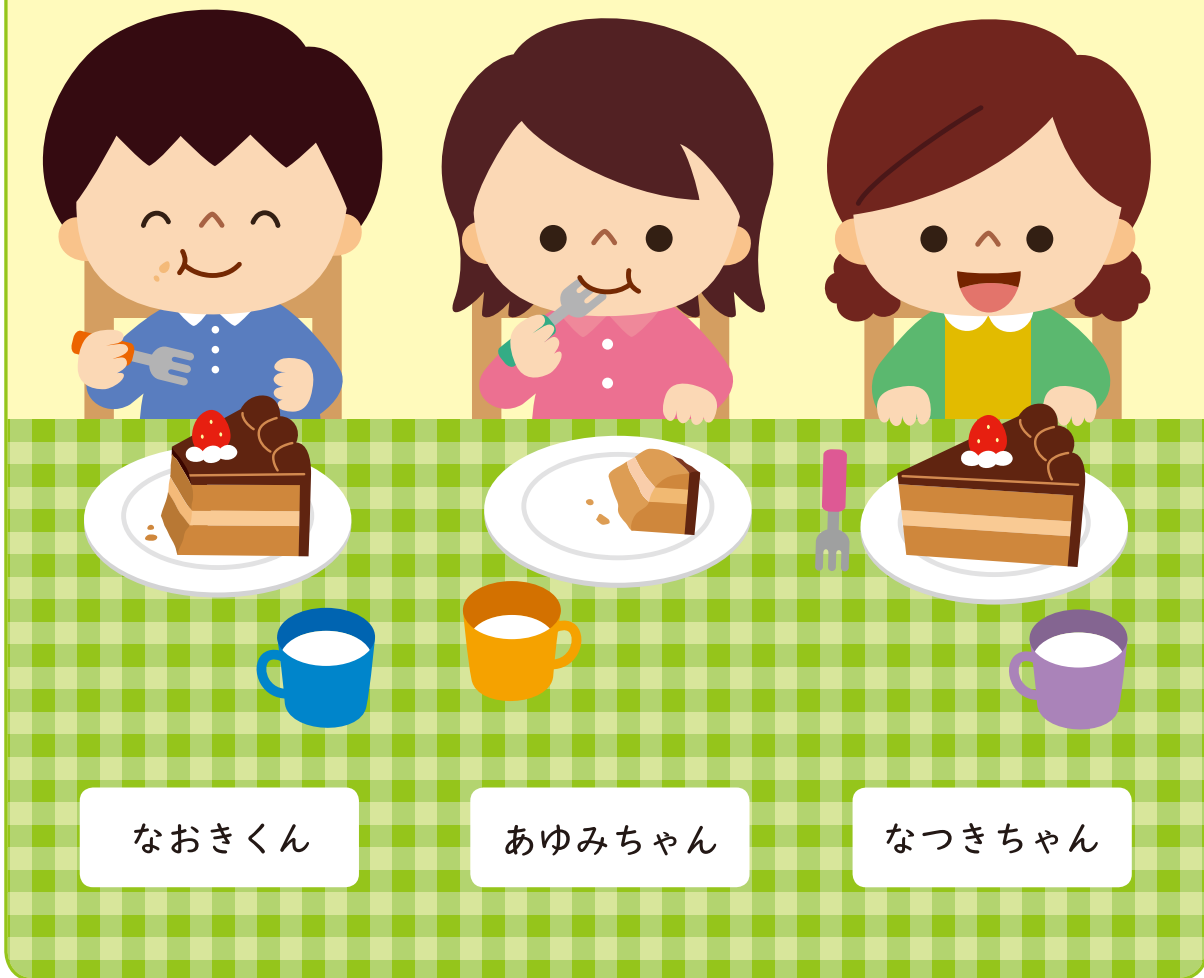


ぎん 銀メダル

3ぶんまで

ケーキを たべています。3にんの なかで
ケーキを いちばん たくさん たべている ひとの
なまえを ○で かこみましょう。

きょうの おやつは ケーキです。
もらった ケーキの おおきさは、
みんな おなじです。



なおきくん

あゆみちゃん

なつきちゃん



くらべましょう

が つ	なまえ
に ち	

おうちのかたへ

同じようなものを比較して、その違いを見つけ出す練習です。観察力のほか、注意力・集中力も必要です。形や模様などをよく見て答えさせてください。

7つの くつの なかに みほんとおなじ くつが
1つだけ あります。さがして ○で かこみましょう。

みほん

新興出版社啓林館 & ちびむすドリル スペシャルコラボ企画

幼児向け
ドリル **おうちレッスン**

小学校入学前に必要な資質・能力が身につく構成！
少しだけ「できる子」になるための要素をプラス！



おうちレッスン

or 教科書ぴったりにテスト

検索

おうちレッスン
公式サイトは
こちら



家庭学習の定番！
通信教育より断然安い！
教科書ぴったりにテスト
公式サイトはこちら



が	なまえ
に	
ち	



かみ 神メダル 1ぶんまで

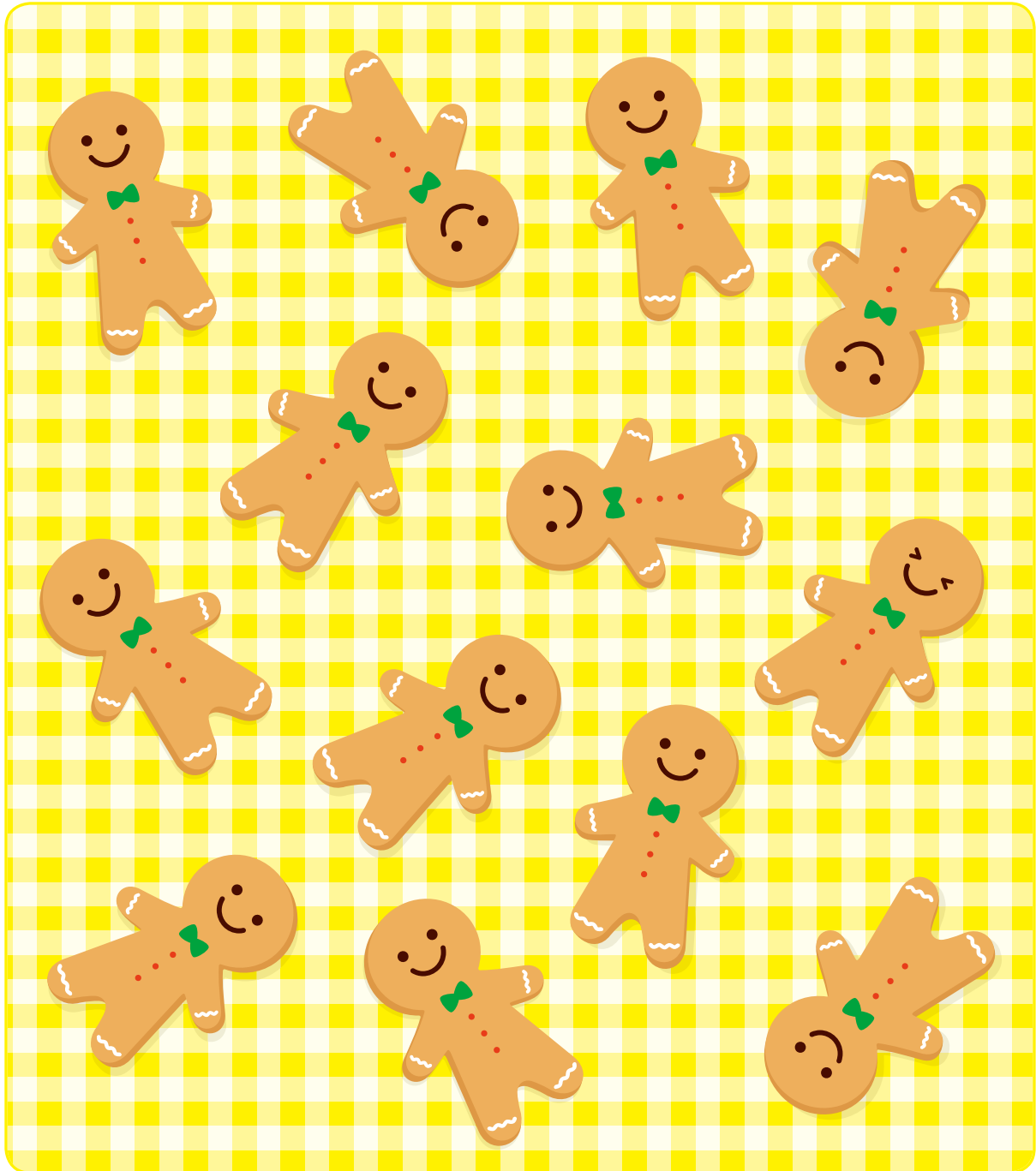


きん 金メダル 2ぶんまで



ぎん 銀メダル 3ぶんまで

たくさんの クッキーの なかに
 1つだけ えが ちがう クッキーが あります。
 さがして ○で かこみましょう。



新興出版社啓林館 & ちびむすドリル スペシャルコラボ企画

幼児向け
ドリル おうちレッスン

小学校入学前に必要な資質・能力が身につく構成！
 少しでも「できる子」になるための要素をプラス！



おうちレッスン

or 教科書ぴったリテスト

検索

おうちレッスン
 公式サイトは
 こちら



家庭学習の定番！
 通信教育より断然安い！
 教科書ぴったリテスト
 公式サイトはこちら

