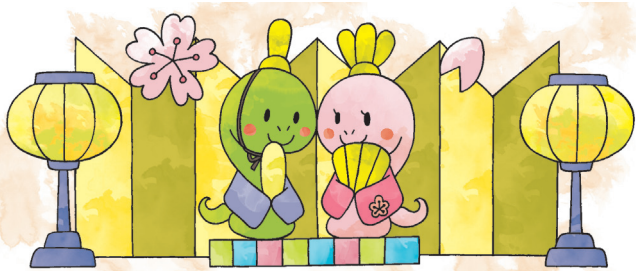


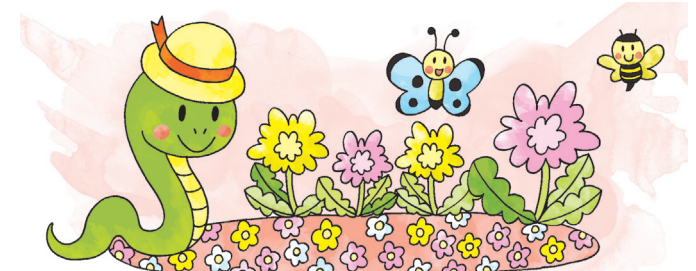
2013年
3月



月 げつようび	火 かようび	水 すいようび	木 もくようび	金 きんようび	土 どようび	日 にちようび
				1	2	3 まつ ひな祭り
4	5	6	7	8	9	10
11	12	13	14 ホワイトデー	15	16	17
18	19	20 しゅんぶん ひ 春分の日	21	22	23	24
25	26	27	28	29	30	31

- 🌸【3月20～21日頃】春分の日・・・昼と夜の長さがほぼ同じになる日・自然をたたえ 生き物をいつくしむ日
- 🌸【3月3日】ひな祭り / 桃の節句・・・ひな人形をかざり、女の子の幸せをいのる祭り
- 🌸【3月14日】ホワイトデー・・・バレンタインデーにプレゼントをもらった男の人が、その女の人に返事やお返しをする日

2013年
4月



月 げつようび	火 かようび	水 すいようび	木 もくようび	金 きんようび	土 どようび	日 にちようび
1	2	3	4	5	6	7
エイプリル・フール						
8	9	10	11	12	13	14
15	16	17	18	19	20	21
22	23	24	25	26	27	28
29 しょうわ ひ 昭和の日	30					

- 🌸【4月29日】昭和の日・・・昭和の時代を思いおこし、国の将来について思いをむける日
- 🌸【4月1日】エイプリル・フール・・・軽いうそをついて ぶざけ合うならわし