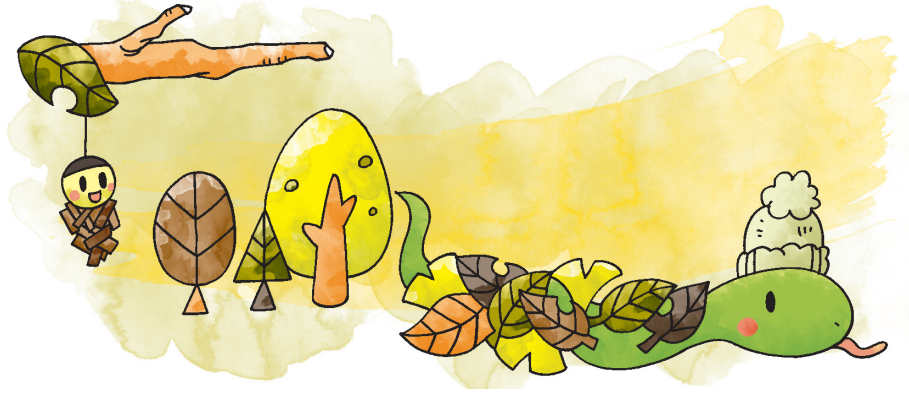


2013^{ねん}年
11^{がつ}月



日 にちようび	月 げつようび	火 かようび	水 すいようび	木 もくようび	金 きんようび	土 どようび
					1	2
3	4	5	6	7	8	9
ぶんか ひ 文化の日	ふりかえきゅうじつ 振替休日			りっとう 立冬		
10	11	12	13	14	15	16
					しちごさん 七五三	
17	18	19	20	21	22	23
						きんろうかんしゃ ひ 勤労感謝の日
24	25	26	27	28	29	30

🌸【11月3日】文化の日 ・ ・ 自由と平和を願い、げきや音楽、絵などを楽しむ日

🌸【11月23日】勤労感謝の日 ・ ・ 働いている人に感謝する日

🌸【11月7日ごろ】立冬 ・ ・ こよみの上で冬が始まる日

🌸【11月15日】七五三 ・ ・ 七才、五才、三才の子どもの成長を祝う日