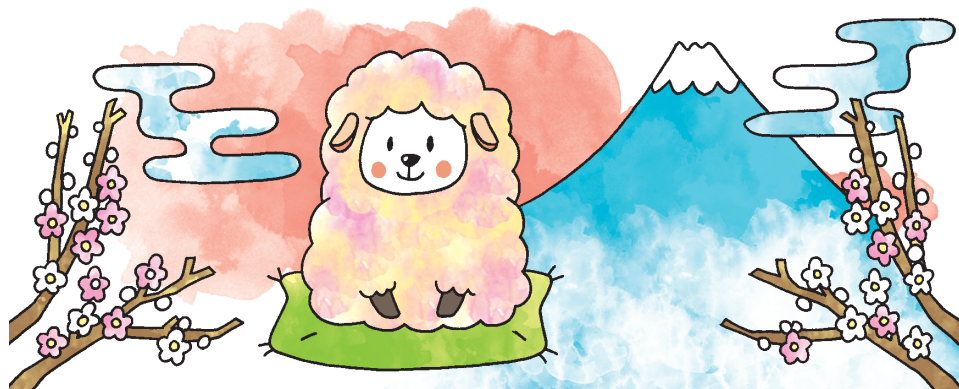


2016年
1月



日	月	火	水	木	金	土
27	28	29	30	31	1 元日	2
3	4	5	6	7 七草の日	8	9
10	11 成人の日 鏡開き	12	13	14	15	16
17	18	19	20	21	22	23
24	25	26	27	28	29	30
31	1	<p>🌸【1月1日】元日・・・1年のはじめを祝う日</p> <p>🌸【1月第2月曜日】成人の日・・・20才になった人をお祝いしてはげます日</p> <p>🌿【1月7日】七草の日・・・春の七草をいれたおかゆを食べて1年の健康や豊作をねがう日</p> <p>🌿【1月11日】鏡開き・・・正月にかざった鏡もちをわって食べる日</p>				