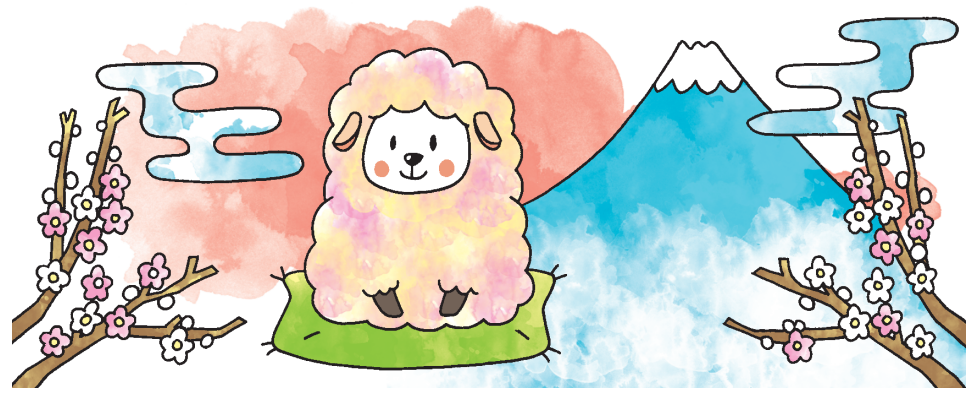


2016年
1月



月 げつようび	火 かようび	水 すいようび	木 もくようび	金 きんようび	土 どようび	日 にちようび
28	29	30	31	1 がんにつ 元日	2	3
4	5	6	7 ななくさ ひ 七草の日	8	9	10
11 せいじん ひ 成人の日 かがみびら 鏡開き	12	13	14	15	16	17
18	19	20	21	22	23	24
25	26	27	28	29	30	31

- 🌸 【1月1日】元日 ・ ・ 1年のはじめを祝う日
- 🌸 【1月第2月曜日】成人の日 ・ ・ 20才になった人をお祝いしてはげます日
- 🌸 【1月7日】七草の日 ・ ・ 春の七草をいれたおかゆを食べて1年の健康や豊作をねがう日
- 🌸 【1月11日】鏡開き ・ ・ 正月にかざった鏡もちをわって食べる日