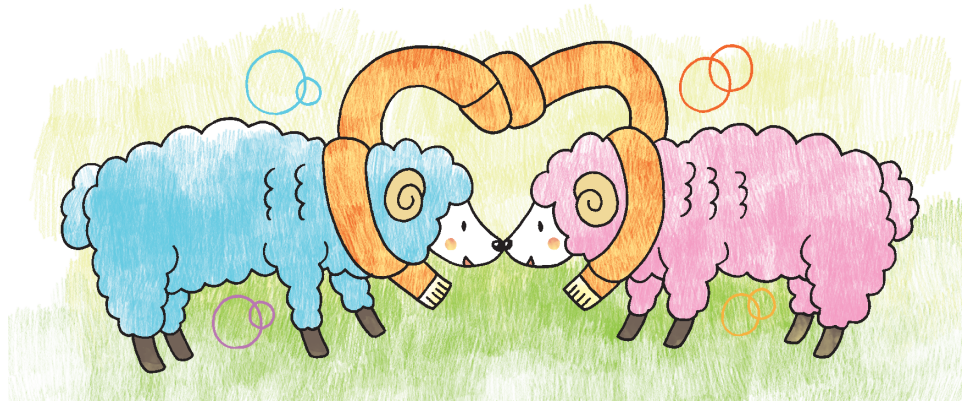


2016年
2月



月 げつようび	火 かようび	水 すいようび	木 もくようび	金 きんようび	土 どようび	日 にちようび
1	2	3 せつぶん 節分	4	5	6	7
8	9	10	11 けんこくきねん ひ 建国記念の日	12	13	14 バレンタインデー
15	16	17	18	19	20	21
22	23	24	25	26	27	28
29	1	2	3	4	5	6

🌸【2月11日】けんこくきねん ひ 建国記念の日・・・にほんのくに いわ ひ 日本^{にほん}の国^{くに}ができたことを祝^{いわ}う日^ひ

🌸【2月3日ごろ】せつぶん りっしゅん 立春（こよみの上で春^{うえ}がはじまる日^{はる}）の前の日^ひ・季節^{まへ}のふしめの日^ひ・季節^{きせつ}のふしめの日^ひ

🌸【2月14日】バレンタインデー・・・にほんのおんなひと おとこひと あい こくはく 日本^{にほん}では、女^{おんな}の人が男^{おとこ}の人に愛^{あい}を告白^{こくはく}してチョコレート^{あい}をあげるこ^{こくはく}ができる日^ひ