

●折りたたみ卓上カレンダー

<作り方>

- 1) グレーの直線を
①→②の順に山折りする。
- 2) 「差し込む」と
書いてある部分を
反対側の端に差し込む

(C) ハッピーカレンダー - http://happyprintable.com




May, 2014

| | | | | | | |
|-------|-------|-------|-------|-------|-------|-------|
| Sun | Mon | Tue | Wed | Thu | Fri | Sat |
| 25 赤口 | 26 先勝 | 27 友引 | 28 先負 | 29 大安 | 30 赤口 | 31 先勝 |
| 18 大安 | 19 赤口 | 20 先勝 | 21 友引 | 22 先負 | 23 仏滅 | 24 大安 |
| 11 仏滅 | 12 大安 | 13 赤口 | 14 先勝 | 15 友引 | 16 先負 | 17 仏滅 |
| 4 先負 | 5 仏滅 | 6 大安 | 7 赤口 | 8 先勝 | 9 友引 | 10 先負 |
| | | | | | 2 先勝 | 3 友引 |
| | | | | | | 憲法記念日 |

母の日
みどりの日
こどもの日
振替休日

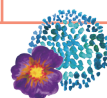
6

June, 2014



| | | | | | | |
|-------|-------|-------|-------|-------|-------|-------|
| Sun | Mon | Tue | Wed | Thu | Fri | Sat |
| 1 友引 | 2 先負 | 3 仏滅 | 4 大安 | 5 赤口 | 6 先勝 | 7 友引 |
| 8 先負 | 9 仏滅 | 10 大安 | 11 赤口 | 12 先勝 | 13 友引 | 14 先負 |
| 15 仏滅 | 16 大安 | 17 赤口 | 18 先勝 | 19 友引 | 20 先負 | 21 仏滅 |
| 22 大安 | 23 赤口 | 24 先勝 | 25 友引 | 26 先負 | 27 赤口 | 28 先勝 |
| 29 友引 | 30 先負 | | | | | |

衣がえ
入梅
父の日
夏至



(C) ハッピーカレンダー - http://happyprintable.com