

●折りたたみ卓上カレンダー

<作り方>

- 1) グレーの直線を
①→②の順に山折りする。
- 2) 「差し込む」と
書いてある部分を
反対側の端に差し込む

(C) ハッピーカレンダー http://happyprintable.com

January, 2016

31	先負	24	友引	17	先勝	10	赤口	3	仏滅
25	先負	18	友引	11	先勝	4	大安		
26	仏滅	19	先負	12	友引	5	赤口		
27	大安	20	仏滅	13	先負	6	先勝		
28	赤口	21	大安	14	仏滅	7	友引		
29	先勝	22	赤口	15	大安	8	先負		
30	友引	23	先勝	16	赤口	9	仏滅		
1	友引								
2	先負								

February, 2016

Sun	Mon	Tue	Wed	Thu	Fri	Sat
	1 仏滅	2 大安	3 赤口	4 先勝	5 友引	6 先負
7 仏滅	8 先勝	9 友引	10 先負	11 仏滅	12 大安	13 赤口
14 先勝	15 友引	16 先負	17 仏滅	18 大安	19 赤口	20 先勝
21 友引	22 先負	23 仏滅	24 大安	25 赤口	26 先勝	27 友引
28 先負	29 仏滅					

①
山折り

①
山折り

●折りたたみ卓上カレンダー

<作り方>

- 1) グレーの直線を
①→②の順に山折りする。
- 2) 「差し込む」と
書いてある部分を
反対側の端に差し込む

(C) ハッピーカレンダー http://happyprintable.com

March, 2016

Sun	Mon	Tue	Wed	Thu	Fri	Sat
27 友引	28 先負	29 仏滅	30 大安	31 赤口		
20 先勝	21 友引	22 先負	23 仏滅	24 大安	25 赤口	26 先勝
13 赤口	14 先勝	15 友引	16 先負	17 仏滅	18 大安	19 赤口
6 仏滅	7 大安	8 赤口	9 友引	10 先負	11 仏滅	12 大安
				3 先勝	4 友引	5 先負

春分の日
振替休日
ホワイトデー
ひな祭り

April, 2016

Sun	Mon	Tue	Wed	Thu	Fri	Sat
					1 先勝	2 友引
3 先負	4 仏滅	5 大安	6 赤口	7 先負	8 仏滅	9 大安
10 赤口	11 先勝	12 友引	13 先負	14 仏滅	15 大安	16 赤口
17 先勝	18 友引	19 先負	20 仏滅	21 大安	22 赤口	23 先勝
24 友引	25 先負	26 仏滅	27 大安	28 赤口	29 先勝	30 友引

エイプリル・フール
昭和の日

①
山折り

①
山折り

●折りたたみ卓上カレンダー

<作り方>

- 1) グレーの直線を
①→②の順に山折りする。
- 2) 「差し込む」と
書いてある部分を
反対側の端に差し込む

(C) ハッピーカレンダー - http://happyprintable.com

				31 先負 仏滅	30 先負	29 友引
28 先勝	27 赤口	26 大安	25 仏滅	24 先負	23 友引	22 先勝
						15 赤口
						16 先勝
						17 友引
						18 先負
						19 仏滅
						20 大安
						21 赤口
						22 先勝
						23 友引
						24 先負
						25 仏滅
						26 大安
						27 赤口
						28 先勝
						29 友引
						30 先負
						31 仏滅
Sat	Fri	Thu	Wed	Tue	Mon	Sun

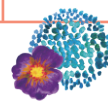
May, 2016

6

June, 2016



Sun	Mon	Tue	Wed	Thu	Fri	Sat
			1 大安	2 赤口	3 先勝	4 友引
			衣がえ			
5 大安	6 赤口	7 先勝	8 友引	9 先負	10 仏滅	11 大安
					入梅	
12 赤口	13 先勝	14 友引	15 先負	16 仏滅	17 大安	18 赤口
19 先勝	20 友引	21 先負	22 仏滅	23 大安	24 赤口	25 先勝
父の日		夏至				
26 友引	27 先負	28 仏滅	29 大安	30 赤口		



(C) ハッピーカレンダー - http://happyprintable.com

●折りたたみ卓上カレンダー

<作り方>

1) グレーの直線を

①→②の順に山折りする。

2) 「差し込む」と

書いてある部分を

反対側の端に差し込む

(C) ハッピーカレンダー - http://happyprintable.com

31	先負							土用の丑の日					
24	友引	25	先負	26	仏滅	27	大安	28	赤口	29	先勝	30	友引
17	先勝	18	友引	19	先負	20	仏滅	21	大安	22	赤口	23	先勝
10	赤口	11	先勝	12	友引	13	先負	14	仏滅	15	大安	16	赤口
3	先負	4	赤口	5	先勝	6	友引	7	先負	8	仏滅	9	大安
										1	先勝	2	友引
Sun	Mon	Tue	Wed	Thu	Fri	Sat							

July, 2016

August, 2016

	Sun	Mon	Tue	Wed	Thu	Fri	Sat
		1	2	3	4	5	6
	7	8	9	10	11	12	13
立秋	14	15	16	17	18	19	20
	21	22	23	24	25	26	27
	28	29	30	31			

(C) ハッピーカレンダー - http://happyprintable.com

- 折りたたみ卓上カレンダー
 <作り方>
 1) グレーの直線を
 ①→②の順に山折りする。
 2) 「差し込む」と
 書いてある部分を
 反対側の端に差し込む

http://happyprintable.com (C) ハッピーカレンダー





	25	26	27	28	29	30	
	友引	先負	仏滅	大安	赤口	先勝	
	18	19	20	21	22	23	24
	先勝	友引	先負	仏滅	大安	赤口	先勝
	11	12	13	14	15	16	17
	赤口	先勝	友引	先負	仏滅	大安	赤口
	4	5	6	7	8	9	10
	大安	赤口	先勝	友引	先負	仏滅	大安
					1	2	3
					友引	先負	仏滅
Sun	Mon	Tue	Wed	Thu	Fri	Sat	

September, 2016



6

10



October, 2016

Sun	Mon	Tue	Wed	Thu	Fri	Sat
						1
						先負
						衣がえ
2	3	4	5	6	7	8
仏滅	大安	赤口	先勝	友引	先負	仏滅
9	10	11	12	13	14	15
大安	赤口	先勝	友引	先負	仏滅	大安
	体育の日					
16	17	18	19	20	21	22
赤口	先勝	友引	先負	仏滅	大安	赤口
23	24	25	26	27	28	29
先勝	友引	先負	仏滅	大安	赤口	先勝
30	31					
友引	仏滅					
	ハロウィン					



(C) ハッピーカレンダー http://happyprintable.com

●折りたたみ卓上カレンダー

<作り方>

1) グレーの直線を

①→②の順に山折りする。

2) 「差し込む」と

書いてある部分を

反対側の端に差し込む

(C) ハッピーカレンダー - happyprintable.com

November, 2016

			30 赤口	29 大安	28 友引	27 先勝
			23 先負	22 友引	21 先勝	20 赤口
			17 先負	16 友引	15 先勝	14 赤口
			11 先負	10 友引	9 先勝	8 赤口
			4 友引	3 先勝	2 赤口	1 大安
Sat	Fri	Thu	Wed	Tue	Mon	Sun

12

December, 2016

				1 先勝	2 友引	3 先負
4 仏滅	5 大安	6 赤口	7 先勝	8 友引	9 先負	10 仏滅
11 大安	12 赤口	13 先勝	14 友引	15 先負	16 仏滅	17 大安
18 赤口	19 先勝	20 友引	21 先負	22 仏滅	23 大安	24 赤口
25 先勝	26 友引	27 先負	28 仏滅	29 赤口	30 先勝	31 友引
クリスマス			冬至		天皇誕生日	大晦日

●折りたたみ卓上カレンダー

<作り方>

- 1) グレーの直線を
①→②の順に山折りする。
- 2) 「差し込む」と
書いてある部分を
反対側の端に差し込む

(C) ハッピーカレンダー http://happyprintable.com

January, 2017

29	30	31				
22	23	24	25	26	27	28
15	16	17	18	19	20	21
8	9	10	11	12	13	14
1	2	3	4	5	6	7
Sun	Mon	Tue	Wed	Thu	Fri	Sat

2

February, 2017

			1	2	3	4
5	6	7	8	9	10	11
12	13	14	15	16	17	18
19	20	21	22	23	24	25
26	27	28				
Sun	Mon	Tue	Wed	Thu	Fri	Sat

①
山折り

①
山折り

