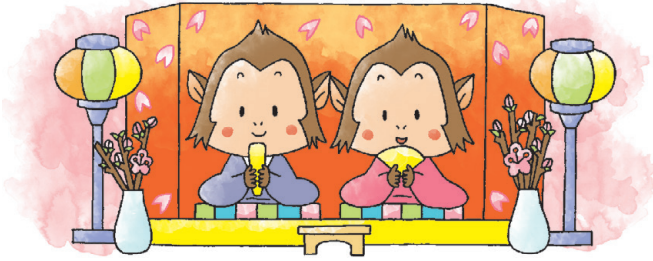


2016年
3月



日 にちようび	月 げつようび	火 かようび	水 すいようび	木 もくようび	金 きんようび	土 どようび
28	29	1	2	3 まつ ひな祭り	4	5
6	7	8	9	10	11	12
13	14 ホワイトデー	15	16	17	18	19
20 しゅんぶん ひ 春分の日	21 ふりかえきゅうじつ 振替休日	22	23	24	25	26
27	28	29	30	31	1	2

- ☆【3月20～21日頃】春分の日・・・昼と夜の長さがほぼ同じになる日・自然をたたえ生き物をいつくしむ日
- ☆【3月3日】ひな祭り/桃の節句・・・ひな人形をかざり、女の子の幸せをいのる祭り
- ☆【3月14日】ホワイトデー・・・バレンタインデーにプレゼントをもらった男の人が、その女の人に返事やお返しをする日

2016年
4月



日 にちようび	月 げつようび	火 かようび	水 すいようび	木 もくようび	金 きんようび	土 どようび
27	28	29	30	31	1 エイプリル・フール	2
3	4	5	6	7	8	9
10	11	12	13	14	15	16
17	18	19	20	21	22	23
24	25	26	27	28	29 しょうわ ひ 昭和の日	30

- ☆【4月29日】昭和の日・・・昭和の時代を思いおこし、国の将来について思いをむける日
- ☆【4月1日】エイプリル・フール・・・軽いうそをついてふざけ合うならわし