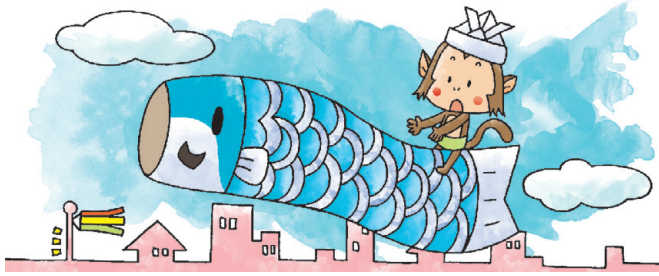


2016年
5月



日 にちようび	月 げつようび	火 かようび	水 すいようび	木 もくようび	金 きんようび	土 どようび
1	2	3 けんぽうきねんび 憲法記念日	4 みどりのひ みどりの日	5 こどものひ こどもの日	6	7
8 ははひ 母の日	9	10	11	12	13	14
15	16	17	18	19	20	21
22	23	24	25	26	27	28
29	30	31	1	2	3	4

- ★【5月3日】けんぽうきねんび 憲法記念日 ・ にほんこくけんぽう いま にほん くに おおき さき じっし せん び 日本国憲法（今の日本の国の大もとなる決まり）が実施されたのを記念した日
- ★【5月4日】みどりのひ 自然に親しみ、豊かな心を育てる日
- ★【5月5日】こどものひ 子どもの幸せを考え、元気で立派に育つように願う日
- ★【5月第2日曜日】ははひ 母の日 ・ おおむさんに感謝の気持ちをつたえる日

2016年
6月



日 にちようび	月 げつようび	火 かようび	水 すいようび	木 もくようび	金 きんようび	土 どようび
29	30	31	1 ころも 衣がえ	2	3	4
5	6	7	8	9	10 にゅうばい 入梅	11
12	13	14	15	16	17	18
19 ちちひ 父の日	20	21 げし 夏至	22	23	24	25
26	27	28	29	30	1	2

- ★【6月1日】ころも 衣がえ ・ 季節の変わり目に服をとりかえるならわし
- ★【6月11日ごろ】にゅうばい 入梅 ・ 梅雨の季節にはいること～雨やくもりの日がつづく
- ★【6月第3日曜日】ちちひ 父の日 ・ おおふさんに感謝の気持ちをつたえる日
- ★【6月22日ごろ】げし 夏至 ・ 一年のうちで昼がいちばん長く夜がみじかい日