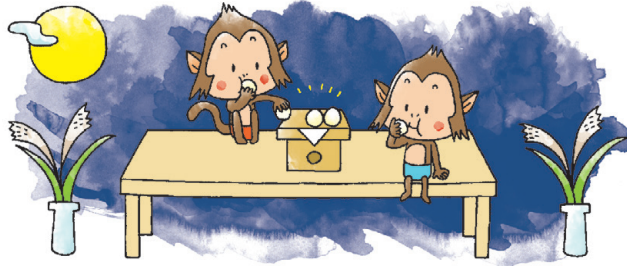


2016年
9月



日 にちようび	月 げつようび	火 かようび	水 すいようび	木 もくようび	金 きんようび	土 どようび
28	29	30	31	1	2	3
4	5	6	7	8	9	10
11	12	13	14	15 じゅうごや 十五夜	16	17
18	19 けいろう ひ 敬老の日	20	21	22 しゅうぶん ひ 秋分の日	23	24
25	26	27	28	29	30	1

- ★【9月第3月曜日】敬老の日・・・お年寄りを大切にし長生きを祝う日
- ★【9月23日ごろ】秋分の日・・・昼と夜の長さがほぼ同じになる日・祖先をうやまいなくなった人々をしのぶ日
- ★【9月中旬～10月上旬】十五夜/お月見・・・昔のごよみで、8月15日の満月の夜に月見をするならわし

2016年
10月



日 にちようび	月 げつようび	火 かようび	水 すいようび	木 もくようび	金 きんようび	土 どようび
25	26	27	28	29	30	1 ころも 衣がえ
2	3	4	5	6	7	8
9	10 たいいく ひ 体育の日	11	12	13	14	15
16	17	18	19	20	21	22
23	24	25	26	27	28	29
30	31	<ul style="list-style-type: none"> ★【10月第2月曜日】体育の日・・・東京オリンピックを記念した日・スポーツを楽しむ ★【10月1日】衣がえ・・・季節の変わり目に服をとりかえるならわし ★【10月31日】ハロウィン・・・かぼちゃをくりぬいたちょうちんをかざったり、お化けの格好をした子どもたちがお菓子をもらったりするヨーロッパ生まれのお祭り。 				

ハロウィン