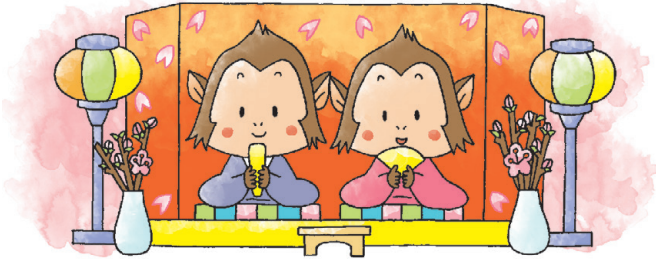


2016年  
3月



月 げつようび	火 かようび	水 すいようび	木 もくようび	金 きんようび	土 どようび	日 にちようび
29	1	2	3 まつ ひな祭り	4	5	6
7	8	9	10	11	12	13
14	15	16	17	18	19	20
ホワイトデー						しゅんぶん ひ 春分の日
21 ふりかえきゅうじつ 振替休日	22	23	24	25	26	27
28	29	30	31	1	2	3

- ★【3月20～21日頃】春分の日・・・昼と夜の長さがほぼ同じになる日・自然をたたえ生き物をいつくしむ日
- ★【3月3日】ひな祭り / 桃の節句・・・ひな人形をかざり、女の子の幸せをいのる祭り
- ★【3月14日】ホワイトデー・・・バレンタインデーにプレゼントをもらった男の人が、その女の人に返事やお返しをする日

2016年  
4月



月 げつようび	火 かようび	水 すいようび	木 もくようび	金 きんようび	土 どようび	日 にちようび
28	29	30	31	1 エイプリル・フル	2	3
4	5	6	7	8	9	10
11	12	13	14	15	16	17
18	19	20	21	22	23	24
25	26	27	28	29 しょうわ ひ 昭和の日	30	1

- ★【4月29日】昭和の日・・・昭和の時代を思いおこし、国の将来について思いをむける日
- ★【4月1日】エイプリル・フル・・・軽いうそをついてふざけ合うならわし