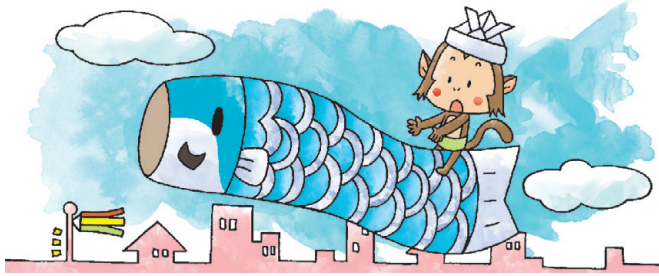


2016年
5月



月 げつようび	火 かようび	水 すいようび	木 もくようび	金 きんようび	土 どようび	日 にちようび
25	26	27	28	29	30	1
2	3 けんぽうきねんび 憲法記念日	4 みどりのひ みどりの日	5 こどものひ こどもの日	6	7	8 ははひ 母の日
9	10	11	12	13	14	15
16	17	18	19	20	21	22
23	24	25	26	27	28	29
30	31	<p>☆【5月3日】憲法記念日 ・ ・ ・ 日本国憲法（今の日本の国の大もとになる決まり）が実施されたのを記念した日</p> <p>☆【5月4日】みどりの日 ・ ・ ・ 自然に親しみ、豊かな心を育てる日</p> <p>☆【5月5日】こどもの日 ・ ・ ・ 子どもの幸せを考え、元気で立派に育つように願う日</p> <p>☆【5月第2日曜日】母の日 ・ ・ ・ お母さんに感謝の気持ちをつたえる日</p>				

2016年
6月



月 げつようび	火 かようび	水 すいようび	木 もくようび	金 きんようび	土 どようび	日 にちようび
30	31	1 ころも 衣がえ	2	3	4	5
6	7	8	9	10 にゅうばい 入梅	11	12
13	14	15	16	17	18	19 ちちひ 父の日
20	21 げし 夏至	22	23	24	25	26
27	28	29	30	1	2	3

- ☆【6月1日】**衣がえ** ・ ・ ・ 季節の変わり目に服をとりかえるならわし
- ☆【6月11日ごろ】**入梅** ・ ・ ・ 梅雨の季節にはいること～雨やくもりの日がつづく
- ☆【6月第3日曜日】**父の日** ・ ・ ・ お父さんに感謝の気持ちをつたえる日
- ☆【6月22日ごろ】**夏至** ・ ・ ・ 一年のうちで昼がいちばん長く夜がみじかい日