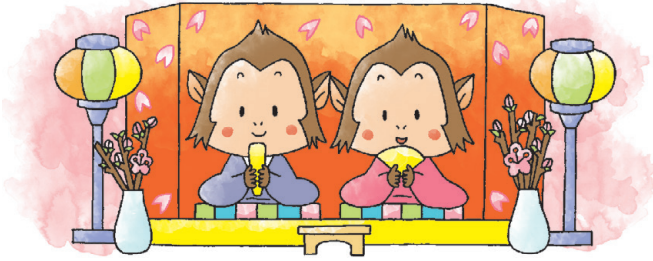


2016年
3月



| 日 | 月 | 火 | 水 | 木 | 金 | 土 |
|------|--------|----|----|------|----|----|
| 28 | 29 | 1 | 2 | 3 | 4 | 5 |
| | | | | ひな祭り | | |
| 6 | 7 | 8 | 9 | 10 | 11 | 12 |
| 13 | 14 | 15 | 16 | 17 | 18 | 19 |
| | ホワイトデー | | | | | |
| 20 | 21 | 22 | 23 | 24 | 25 | 26 |
| 春分の日 | 振替休日 | | | | | |
| 27 | 28 | 29 | 30 | 31 | 1 | 2 |

- ☆【3月20～21日頃】春分の日・・・昼と夜の長さがほぼ同じになる日・自然をたたえ生き物をいつくしむ日
- ☆【3月3日】ひな祭り / 桃の節句・・・ひな人形をかざり、女の子の幸せをいのる祭り
- ☆【3月14日】ホワイトデー・・・バレンタインデーにプレゼントをもらった男の人が、その女の人に返事やお返しをする日

2016年
4月



| 日 | 月 | 火 | 水 | 木 | 金 | 土 |
|----|----|----|----|----|-----------|----|
| 27 | 28 | 29 | 30 | 31 | 1 | 2 |
| | | | | | エイプリル・フール | |
| 3 | 4 | 5 | 6 | 7 | 8 | 9 |
| 10 | 11 | 12 | 13 | 14 | 15 | 16 |
| 17 | 18 | 19 | 20 | 21 | 22 | 23 |
| 24 | 25 | 26 | 27 | 28 | 29 | 30 |
| | | | | | 昭和の日 | |

- ☆【4月29日】昭和の日・・・昭和の時代を思いおこし、国の将来について思いをむける日
- ☆【4月1日】エイプリル・フール・・・軽いうそをついてふざけ合うならわし