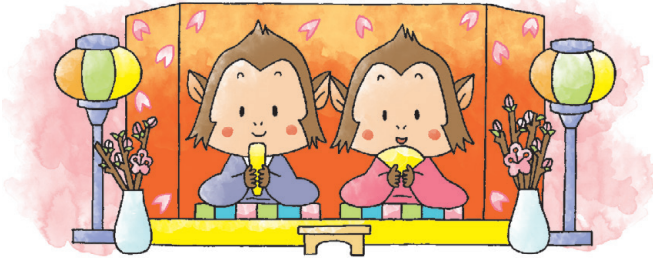


2016年
3月



日	月	火	水	木	金	土
28	29	1 大安	2 赤口	3 先勝	4 友引	5 先負
				ひな祭り		
6 仏滅	7 大安	8 赤口	9 友引	10 先負	11 仏滅	12 大安
13 赤口	14 先勝	15 友引	16 先負	17 仏滅	18 大安	19 赤口
	ホワイトデー					
20 先勝	21 友引	22 先負	23 仏滅	24 大安	25 赤口	26 先勝
春分の日	振替休日					
27 友引	28 先負	29 仏滅	30 大安	31 赤口	1	2

- ☆【3月20～21日頃】春分の日・・・昼と夜の長さがほぼ同じになる日・自然をたたえ生き物をいつくしむ日
- ☆【3月3日】ひな祭り / 桃の節句・・・ひな人形をかざり、女の子の幸せをいのる祭り
- ☆【3月14日】ホワイトデー・・・バレンタインデーにプレゼントをもらった男の人が、その女の人に返事やお返しをする日

2016年
4月



日	月	火	水	木	金	土
27	28	29	30	31	1 先勝	2 友引
					エイプリル・フール	
3 先負	4 仏滅	5 大安	6 赤口	7 先負	8 仏滅	9 大安
10 赤口	11 先勝	12 友引	13 先負	14 仏滅	15 大安	16 赤口
17 先勝	18 友引	19 先負	20 仏滅	21 大安	22 赤口	23 先勝
24 友引	25 先負	26 仏滅	27 大安	28 赤口	29 先勝	30 友引
					昭和の日	

- ☆【4月29日】昭和の日・・・昭和の時代を思いおこし、国の将来について思いをむける日
- ☆【4月1日】エイプリル・フール・・・軽いうそをついて ぶざけ合うならわし