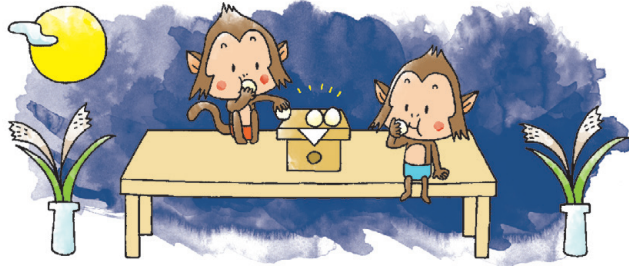


2016年
9月



| 日 | 月 | 火 | 水 | 木 | 金 | 土 |
|-------|-------|-------|-------|-------|-------|-------|
| 28 | 29 | 30 | 31 | 1 友引 | 2 先負 | 3 仏滅 |
| 4 大安 | 5 赤口 | 6 先勝 | 7 友引 | 8 先負 | 9 仏滅 | 10 大安 |
| 11 赤口 | 12 先勝 | 13 友引 | 14 先負 | 15 仏滅 | 16 大安 | 17 赤口 |
| 18 先勝 | 19 友引 | 20 先負 | 21 仏滅 | 22 大安 | 23 赤口 | 24 先勝 |
| 25 友引 | 26 先負 | 27 仏滅 | 28 大安 | 29 赤口 | 30 先勝 | 1 |

☆【9月第3月曜日】 敬老の日・・・お年寄りを大切にし 長生きを祝う日

☆【9月23日ごろ】 秋分の日・・・昼と夜の長さがほぼ同じになる日・祖先をうやまい なくなった人々をしのぶ日

☆【9月中旬～10月上旬】 十五夜 / お月見・・・昔のごよみで、8月15日の満月の夜に月見をするならわし

2016年
10月



| 日 | 月 | 火 | 水 | 木 | 金 | 土 |
|-------|-------|--|-------|-------|-------|-------|
| 25 | 26 | 27 | 28 | 29 | 30 | 1 先負 |
| 2 仏滅 | 3 大安 | 4 赤口 | 5 先勝 | 6 友引 | 7 先負 | 8 仏滅 |
| 9 大安 | 10 赤口 | 11 先勝 | 12 友引 | 13 先負 | 14 仏滅 | 15 大安 |
| 16 赤口 | 17 先勝 | 18 友引 | 19 先負 | 20 仏滅 | 21 大安 | 22 赤口 |
| 23 先勝 | 24 友引 | 25 先負 | 26 仏滅 | 27 大安 | 28 赤口 | 29 先勝 |
| 30 友引 | 31 仏滅 | <p>☆【10月第2月曜日】 体育の日・・・東京オリンピックを記念した日・スポーツを楽しむ</p> <p>☆【10月1日】 衣がえ・・・季節の変わり目に服をとりかえるならわし</p> <p>☆【10月31日】 ハロウィン・・・かぼちゃをくりぬいたちょうちんをかざったり、お化けの格好をした子どもたちがお菓子をもらったりするヨーロッパ生まれのお祭り。</p> | | | | |

ハロウィン