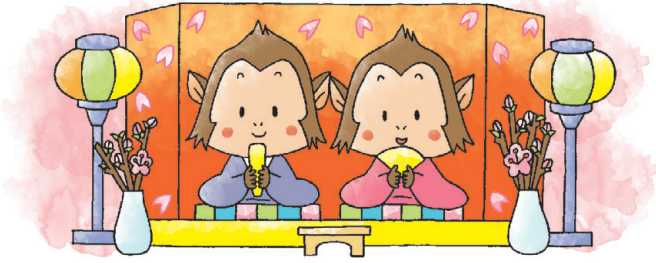


2016年  
3月



月	火	水	木	金	土	日
29	1 大安	2 赤口	3 先勝	4 友引	5 先負	6 仏滅
			ひな祭り			
7 大安	8 赤口	9 友引	10 先負	11 仏滅	12 大安	13 赤口
14 先勝	15 友引	16 先負	17 仏滅	18 大安	19 赤口	20 先勝
ホワイトデー						春分の日
21 友引	22 先負	23 仏滅	24 大安	25 赤口	26 先勝	27 友引
振替休日						
28 先負	29 仏滅	30 大安	31 赤口	1	2	3

- ★【3月20～21日頃】春分の日・・・昼と夜の長さがほぼ同じになる日・自然をたたえ生き物をいつくしむ日
- ★【3月3日】ひな祭り / 桃の節句・・・ひな人形をかざり、女の子の幸せをいのる祭り
- ★【3月14日】ホワイトデー・・・バレンタインデーにプレゼントをもらった男の人が、その女の人に返事やお返しをする日

2016年  
4月



月	火	水	木	金	土	日
28	29	30	31	1 先勝	2 友引	3 先負
				エイプリル・フール		
4 仏滅	5 大安	6 赤口	7 先負	8 仏滅	9 大安	10 赤口
11 先勝	12 友引	13 先負	14 仏滅	15 大安	16 赤口	17 先勝
18 友引	19 先負	20 仏滅	21 大安	22 赤口	23 先勝	24 友引
25 先負	26 仏滅	27 大安	28 赤口	29 先勝	30 友引	1
						昭和の日

- ★【4月29日】昭和の日・・・昭和の時代を思いおこし、国の将来について思いをむける日
- ★【4月1日】エイプリル・フール・・・軽いうそをついてふざけ合うならわし