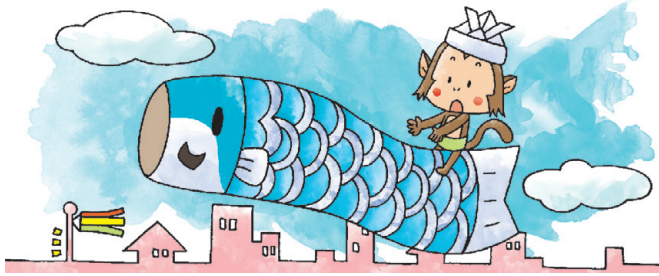
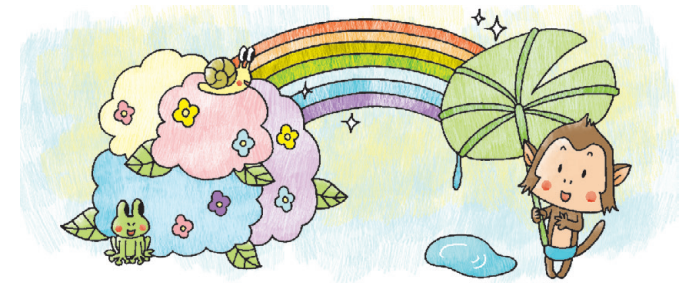


2016年
5月



月	火	水	木	金	土	日
25	26	27	28	29	30	1 先負
2 仏滅	3 大安	4 赤口	5 先勝	6 友引	7 仏滅	8 大安
	憲法記念日	みどりの日	こどもの日			母の日
9 赤口	10 先勝	11 友引	12 先負	13 仏滅	14 大安	15 赤口
16 先勝	17 友引	18 先負	19 仏滅	20 大安	21 赤口	22 先勝
23 友引	24 先負	25 仏滅	26 大安	27 赤口	28 先勝	29 友引
30 先負	31 仏滅	<p>🌸【5月3日】憲法記念日・・・日本国憲法（今の日本の国の大もとになる決まり）が実施されたのを記念した日</p> <p>🌸【5月4日】みどりの日・・・自然に親しみ、豊かな心を育てる日</p> <p>🌸【5月5日】こどもの日・・・子どもの幸せを考え、元気で立派に育つように願う日</p> <p>🌸【5月第2日曜日】母の日・・・お母さんに感謝の気持ちをつたえる日</p>				

2016年
6月



月	火	水	木	金	土	日
30	31	1 大安	2 赤口	3 先勝	4 友引	5 大安
		衣がえ				
6 赤口	7 先勝	8 友引	9 先負	10 仏滅	11 大安	12 赤口
				入梅		
13 先勝	14 友引	15 先負	16 仏滅	17 大安	18 赤口	19 先勝
						父の日
20 友引	21 先負	22 仏滅	23 大安	24 赤口	25 先勝	26 友引
	夏至					
27 先負	28 仏滅	29 大安	30 赤口	1	2	3

- 🌸【6月1日】衣がえ・・・季節の変わり目に服をとりかえるならわし
- 🌸【6月11日ごろ】入梅・・・梅雨の季節にはいること～雨やくもりの日が見つく
- 🌸【6月第3日曜日】父の日・・・お父さんに感謝の気持ちをつたえる日
- 🌸【6月22日ごろ】夏至・・・一年のうちで昼がいちばん長く夜がみじかい日