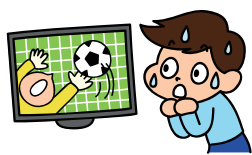


ぎせいご・ぎたいご

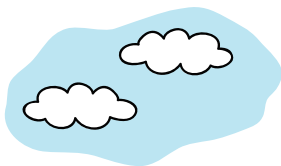
(ぎせいご) どうぶつの なきごえや ものおとを まねた ことば。
 (ぎたいご) ものごとの ようすや かんじを あらわす ことば。



はらはら



がっくり



ふわふわ



ぴかぴか



きらきら



あっさり



ばたん



しとしと



わくわく



ふしゅう



げんなり



ゆさゆさ



さわさわ



がやがや



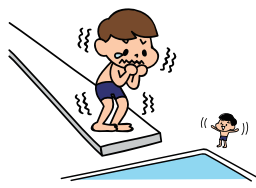
ずるっ



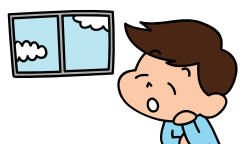
ぱちぱち



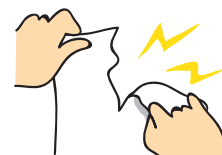
そよそよ



びくびく



ぼんやり



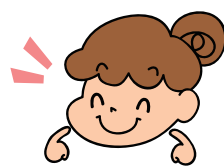
びりびり



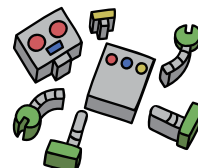
めらめら



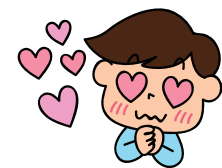
いらいら



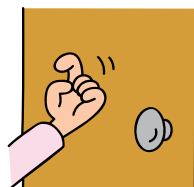
にこにこ



ばらばら



めろめろ



こんこん



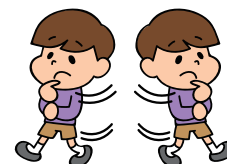
がちゃん



もくもく



どかん



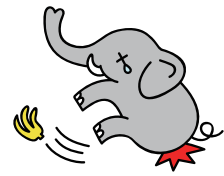
うろうろ



いそいそ



がりがり



どすん



ざわざわ



わんわん