

ひみつのてがみ

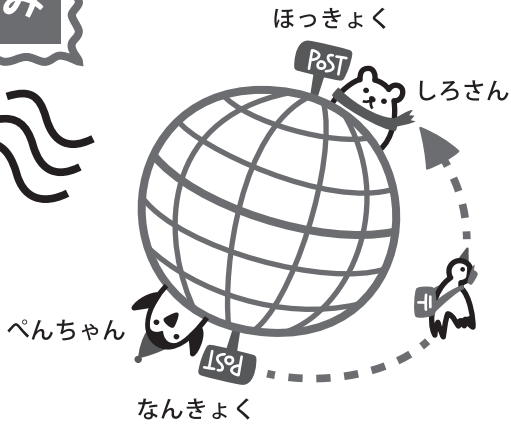
小学1年生の算数

繰り上がりのある
20までの足し算

なまえ

なんきよくの ペンちゃん から、
ほっきよくの しろさんへ、
ひみつの てがみが きたよ。

もんだい①～⑧の けいさんをして、
あんどうひょうの もじを
 に 入れてね。



あんどうひょうの
この すうじの
したにある もじを
 に 入れてね。

しろさんへ

おげ^{<きれい>} き ですか？

ぼくは、^① あ ^② し が

^③ つ ^④ め ^⑤ た ^⑥ く て、

^⑦ こ ^⑧ ま っ て います。



ペンより

もんだい

<きれい> $4 + 3 = 7$

① $8 + 6 = 14$

② $5 + 7 = 12$

③ $4 + 9 = 13$

④ $9 + 8 = 17$

⑤ $6 + 5 = 11$

⑥ $7 + 9 = 16$

⑦ $9 + 9 = 18$

⑧ $8 + 7 = 15$

あんどうひょう

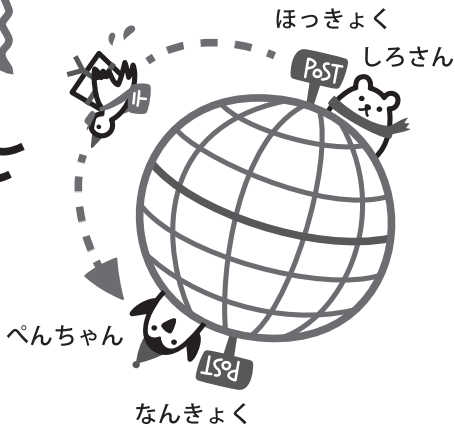
7	14	13	11	15	12	17	16	18
ん	あ	つ	た	ま	し	め	く	こ



ひみつの
てがみ
その2

小学1年生の算数
繰り上がりのある
20までの足し算

なまえ



しろさん から ぺんちゃんへ
へんじの てがみが きたよ。
なんて かいて あるのかな？
もんだい ①～⑧の けいさんを
して、あんどうひょうの もじを
□ に 入れてね。

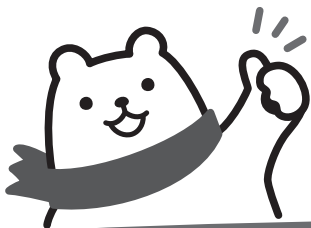
あんどうひょうの
この すうじの
したに ある もじを
□ に 入れてね。

ぺんちゃんへ

かぜを ^{<れい>} ひくと

たいへんだから、

① ぼくの ② けで ③ あん ④ だ
⑤ く ⑥ つ ⑦ し ⑧ た を おくろよ。



しろより

もんだい

<れい> $5 + 4 = 9$

① $6 + 9 = 15$

② $3 + 8 = 11$

③ $5 + 9 = 14$

④ $9 + 9 = 18$

⑤ $6 + 7 = 13$

⑥ $8 + 8 = 16$

⑦ $7 + 5 = 12$

⑧ $8 + 9 = 17$

あんどうひょう

9	17	14	12	16	18	11	13	15
ひ	た	あ	し	つ	ん	け	く	ぼ



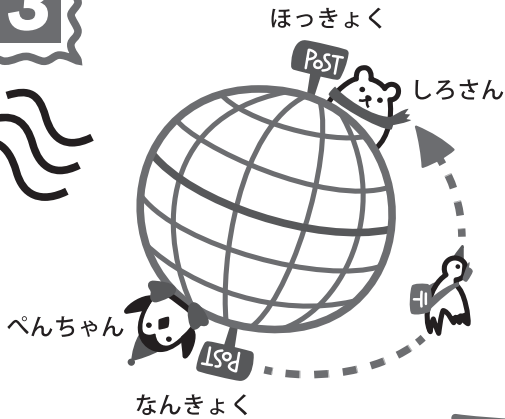
ひみつの
てがみ
その3



小学1年生の算数

繰り下がりのある
20までの引き算

なまえ

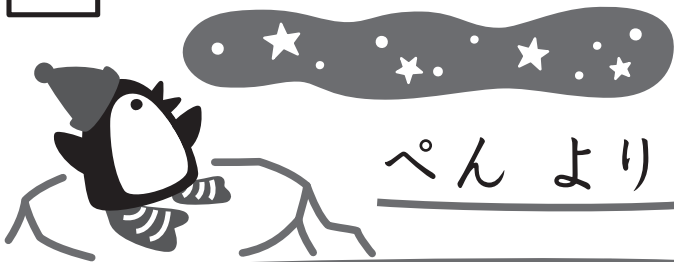


ぺんちゃん から しろさんへ
また てがみが きたよ。
もんだい ①～⑧の けいさん
をして、**あんごうひょう**の もじを
□ に 入れてね。

あんごうひょうの
この すうじの
したに ある もじを
□ に 入れてね。

しろさんへ

こん ^{<れい>} は、お ^① ^② ^③
が、とって ^④ ^⑤ います。
しろさんの ^⑥ ^⑦ ^⑧
 えますか？



もんだい

<れい> 10 - 9 = 1

① 12 - 8 = 4

② 15 - 7 = 8

③ 12 - 6 = 6

④ 11 - 9 = 2

⑤ 16 - 7 = 9

⑥ 13 - 6 = 7

⑦ 11 - 8 = 3

⑧ 14 - 9 = 5

あんごうひょう

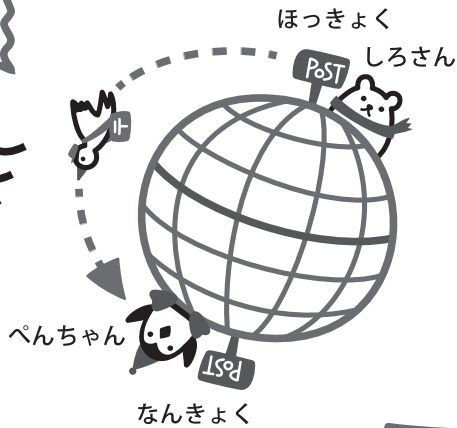
1	6	8	7	5	3	9	4	2
や	ら	ろ	う	み	ち	れ	お	き



ひみつの
てがみ
その4

小学1年生の算数
繰り下がりのある
20までの引き算

なまえ



しろさん から ぺんちゃんへ
また へんじが きたよ。
もんだい ①～⑧の けいさんを
して、あんどうひょうの もじを
□ に 入れてね。

あんどうひょうの
この すうじの
したに ある もじを
□ に 入れてね。

ぺんちゃんへ

〈れい〉

こ^①ち^②らでも、か^③あ^④てん

み^⑤たいな おお^⑥ろ^⑦らが、

み^⑧えるよ。ほ^③っ^④き^⑤よ^⑥く^⑦

せ^⑧い^⑨も、き^⑩れ^⑪いだよ。



もんだい

〈れい〉 $7 - 6 = 1$

① $13 - 8 = 5$

② $11 - 9 = 2$

③ $14 - 6 = 8$

④ $11 - 5 = 6$

⑤ $12 - 9 = 3$

⑥ $13 - 4 = 9$

⑦ $11 - 7 = 4$

⑧ $15 - 8 = 7$

あんどうひょう

1	3	7	2	9	6	8	4	5
こ	く	れ	あ	せ	き	ほ	い	か



ひみつの
てがみ
その5



小学1年生の算数

繰り上がり、繰り
下がりのある計算

なまえ

ぺんちゃん から みんなへの てがみだよ。
もんだい①～⑫の けいさんをして、
あんごうひょうの もじを □ に 入れてね。



にほんの みなさん へ



ぼくの すむ ^{〈れい〉} んきょくは、^① ^② と、^③ ^④ ^⑤ の
せかいです。ふゆの ^⑥ ^⑦ ^⑧ ひは、^{まいなす} ^⑨ ^⑩
くらいです。^⑪ ほんは どんな ^⑫ に ですか？



ぼくの だいすきな
「つらら あいす」
おいしいよ！

こうていペンぎん ペン より

もんだい

〈れい〉 $4 + 6 = 10$

あんごうひょうの この すうじの
したにある もじを □ に 入れてね。

① $5 + 7 = 12$

⑤ $7 + 6 = 13$

⑨ $14 - 7 = 7$

② $7 + 8 = 15$

⑥ $5 + 9 = 14$

⑩ $11 - 5 = 6$

③ $9 + 8 = 17$

⑦ $18 - 9 = 9$

⑪ $13 - 8 = 5$

④ $4 + 7 = 11$

⑧ $12 - 8 = 4$

⑫ $15 - 7 = 8$

あんごう
ひょう

10	8	5	14	17	6	12	9	15	7	13	4	11
な	く	に	さ	こ	ど	ゆ	む	き	ぜろ 0	り	い	お