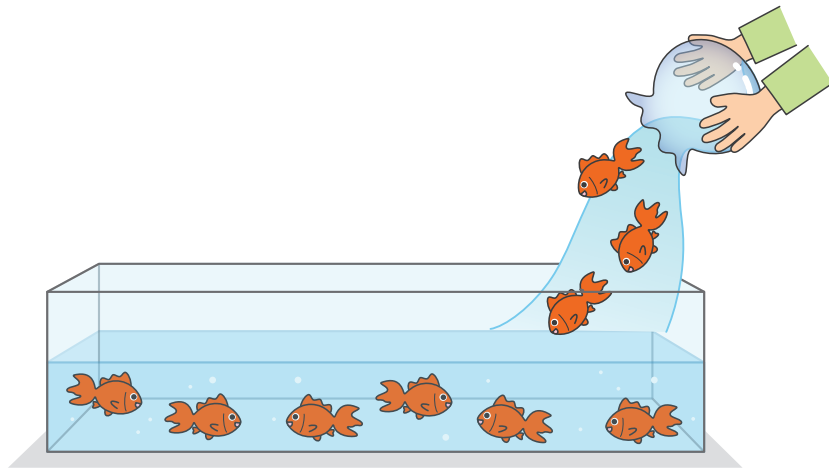


ふえると いくつ

		なまえ
がつ	にち	

きんぎょが 6びき います。

3びき いれました。



あわせて なんびき ですか。

しき

6

たす

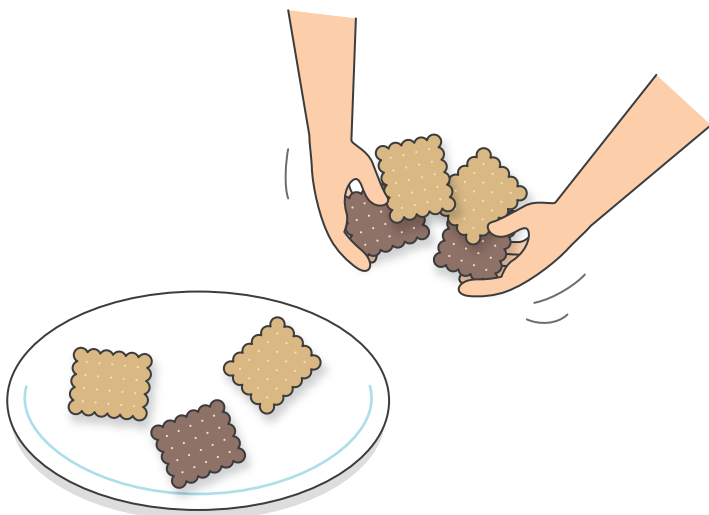
+

3

は

=

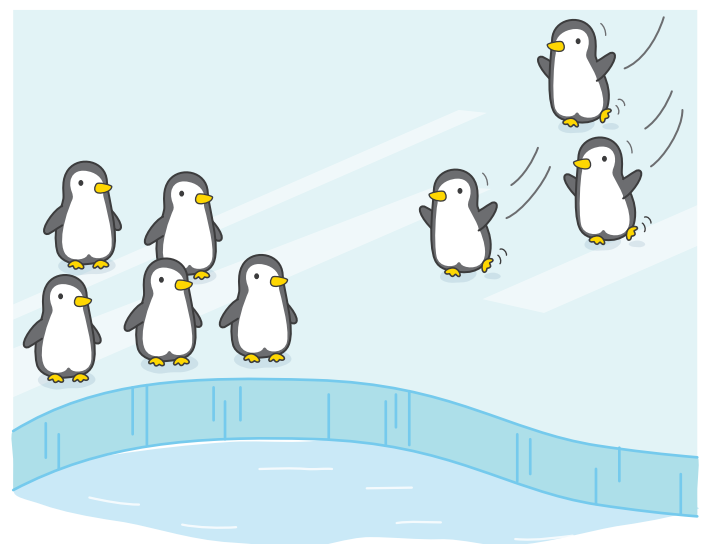
9



ぜんぶで なんこに なりますか。

しき

$3 + 4 = 7$



みんなで なんわに なりますか。

しき

$5 + 3 = 8$