

反比例 (2)

反比例のグラフ

$y = \frac{a}{x}$ のグラフは、なめらかな2本の曲線 (双曲線) になる。

反比例のグラフは、 x 軸, y 軸と交わらない。

反比例のグラフのかき方

反比例のグラフをかくときには、反比例を表す式

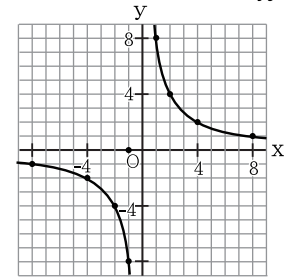
(例: $y = \frac{8}{x}$) が成り立つような、 x , y の値の組をつくる。

そしてこれらの点をグラフ上にとりなめらかな曲線でつなぐ。

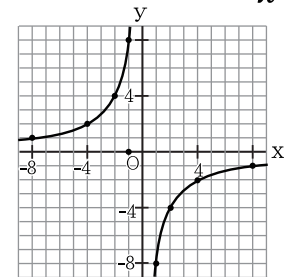
(例) $y = \frac{8}{x}$ のグラフのとおり点 (x , y ともに整数になる組)

x	...	-8	-4	-2	-1	0	1	2	4	8	...
y	...	-1	-2	-4	-8	/	8	4	2	1	...

$a > 0$ $y = \frac{8}{x}$



$a < 0$ $y = -\frac{8}{x}$



【1】関数 $y = \frac{12}{x}$ について、次の問いに答えなさい。

(1) 次の表を完成させなさい。

x	-12	-6	-4	-3	-2	-1	1	2	3	4	6	12
y	-1	-2	-3	-4	-6	-12	12	6	4	3	2	1

(2) 表をもとに、関数 $y = \frac{12}{x}$ のグラフをかきなさい。

