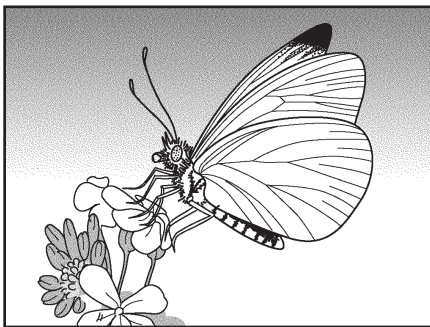


身近な生物の生活と種類 (3)

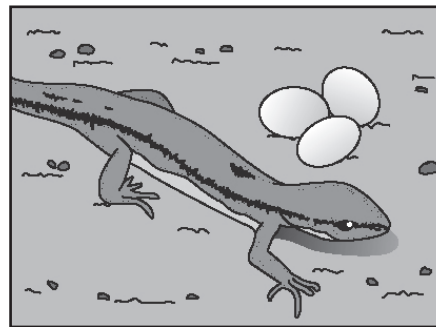
【1】 次の問いは身近な動物について説明したものである。()に当てはまる言葉を、○でかこみなさい。

- (1) 成虫も幼虫も、アブラムシをよく食べるのは、
 (ナナホシテントウ ・ モンキチョウ) である。
- (2) 速く飛び、ツツジなどの花に集まるのは (モンシロチョウ ・ アゲハチョウ) である。
- (3) 植物の根もとで、落ち葉などを食べているのは
 (クロヤマアリ ・ オカダンゴムシ) である。
- (4) 屋根の下や、アパートの天井近くのかべに巣を作り、畑などを飛び回って、虫などを食べるのは、 (ア.スズメ イ.カラス ウ.ツバメ エ.ハト) である。

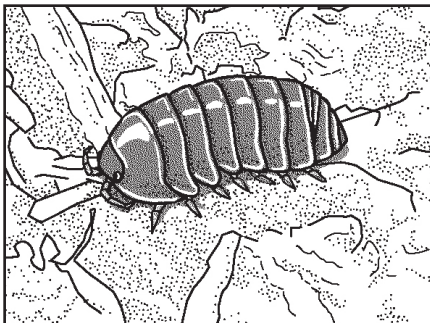
【2】 ①～④の生き物の名称を、それぞれ下の { } から選び、書きなさい。



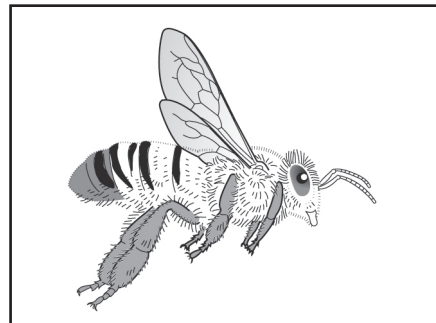
① ()



② ()



③ ()



④ ()

{ オカダンゴムシ、カナヘビ、セイヨウミツバチ、モンシロチョウ }