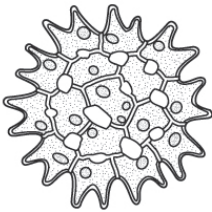


## 身近な生物の生活と種類 (2)

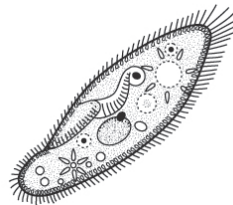
【1】 次の問いは身近な水中の生き物と、その観察について説明したものである。  
 ( )に当てはまる言葉を書くか、○でかこみなさい。

- (1) 生物を観察するための試料は、( 水道水 ・ **池や水槽** ) などから集める。
- (2) ハネケイソウやアオミドロは ( 海水中 ・ **淡水中** ) に住んでいる。
- (3) 肉眼で見えない大きさの水中の生物を観察するには、( **顕微鏡** ) を使うと良い。
- (4) 水槽のかべについた試料を採取するには、たわしや ( **スライドガラス** ) などでこすり取る。
- (5) プレパラートを作るとき、カバーガラスに ( **気泡** ) が入らないよう、はしからゆっくりと下げ、ピンセットを引く。

【2】 ①～⑨の水中の生物の名称を、それぞれ下の { } から選び、書きなさい。



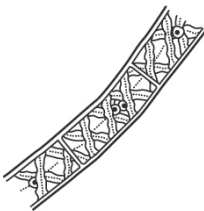
①( **クンショウモ** )



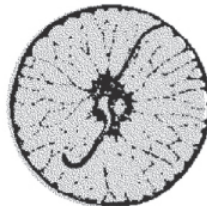
②( **ゾウリムシ** )



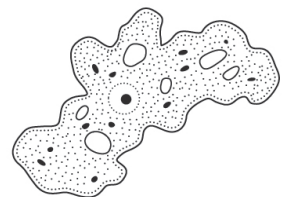
③( **ミジンコ** )



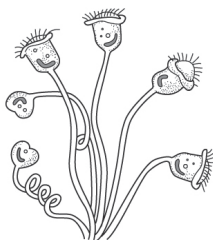
④( **アオミドロ** )



⑤( **ヤコウチュウ** )



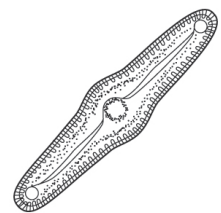
⑥( **アメーバ** )



⑦( **ツリガネムシ** )



⑧( **ミカヅキモ** )



⑨( **ハネケイソウ** )

{ アオミドロ、ゾウリムシ、ミカヅキモ、クンショウモ、ハネケイソウ、  
 ミジンコ、アメーバ、ツリガネムシ、ヤコウチュウ }