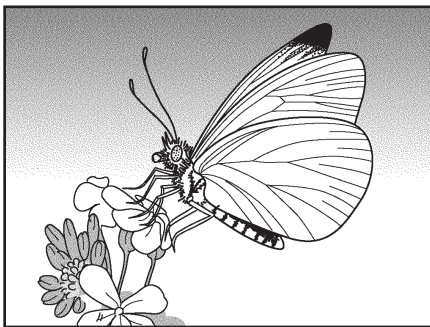


## 身近な生物の生活と種類 (3)

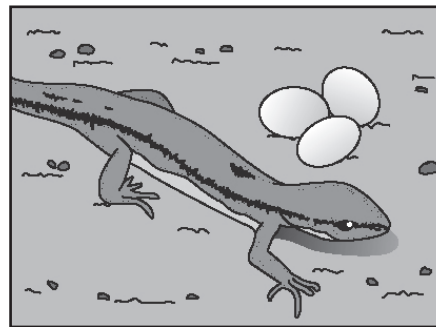
【1】 次の問いは身近な動物について説明したものである。( )に当てはまる言葉を、○でかこみなさい。

- (1) 成虫も幼虫も、アブラムシをよく食べるのは、  
 ( ナナホシテントウ ・ モンキチョウ ) である。
- (2) 速く飛び、ツツジなどの花に集まるのは ( モンシロチョウ ・ アゲハチョウ ) である。
- (3) 植物の根もとで、落ち葉などを食べているのは  
 ( クロヤマアリ ・ オカダンゴムシ ) である。
- (4) 屋根の下や、アパートの天井近くのかべに巣を作り、畑などを飛び回って、虫などを食べるのは、 ( ア. スズメ イ. カラス ウ. ツバメ エ. ハト ) である。

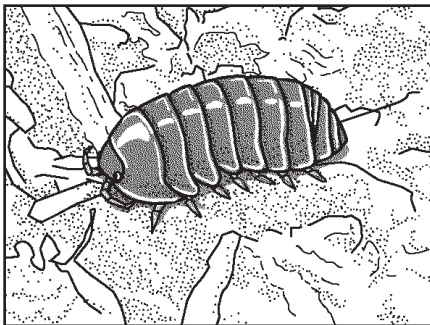
【2】 ①～④の生き物の名称を、それぞれ下の { } から選び、書きなさい。



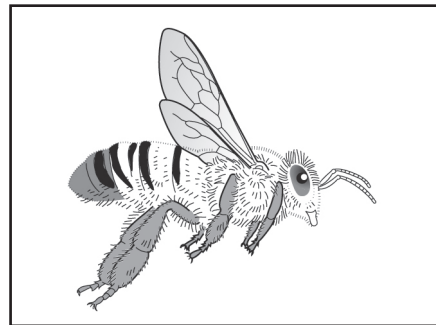
① ( モンシロチョウ )



② ( カナヘビ )



③ ( オカダンゴムシ )



④ ( セイヨウミツバチ )

{ オカダンゴムシ、カナヘビ、セイヨウミツバチ、モンシロチョウ }