

みつけよう!

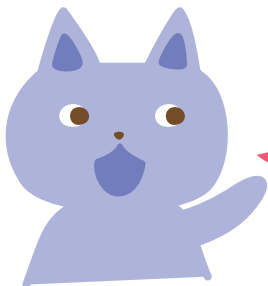
①～⑧の漢字を書いてね。どの字にも体のある部分を表す漢字がかくれているよ。何の字か分かったら、^{<答え>}□に入れてことわざをかんせいさせよう。

8	7	6	5	4	3	2	1
□ けん ざかい	きれいな □ き 物	四角い □ はこ	赤い絵の □ ぐ	ほけん委 □ いん	□ しん 切な人	テレビを □ み る	□ かい がらをひろう

ことわざをおぼえよう!

二階から ^{<答え>}□ ^{ぐすり}薬

- 意味
- ・なかなかうまくいかず、イライラすること。
 - ・もっと良いやり方が有るのに、わざわざ大へんなやり方をすること。



「おにの □にもなみだ」とか、
「かべに耳あり しょうじに □あり」
なんてことわざも有るよ!