

大へん！ たぬきくんのせなかに火がついちゃったよ。

もんだい

問題 1 2 をといて、火を消してあげよう！



「さんずい」は水にかん係する字についてる事が多いよ

「火」の数は5個。  
「氷、海、池、泳、湖、港、波、流」等から5つ書いてあげれば、正解

1

漢字を書きましょう。

緑 色	炭 を 運 ぶ	美 しい 秋 の 日	お 湯 を 飲 む	畑 仕 事	相 談 する	悪 だくみ	列 車 の 旅
みどりいろ	すみはこ	うつくあきひ	ゆのむ	はたけしごと	そうだん	わる	れっしゃ
の							
豆							
まめ							

たすけて～

2

書いた漢字の中に「火」の文字がいくつかくれているかな？  
同じ数の「水」か「さんずい」のついた漢字を上の方のジョウロの中に書いてね。

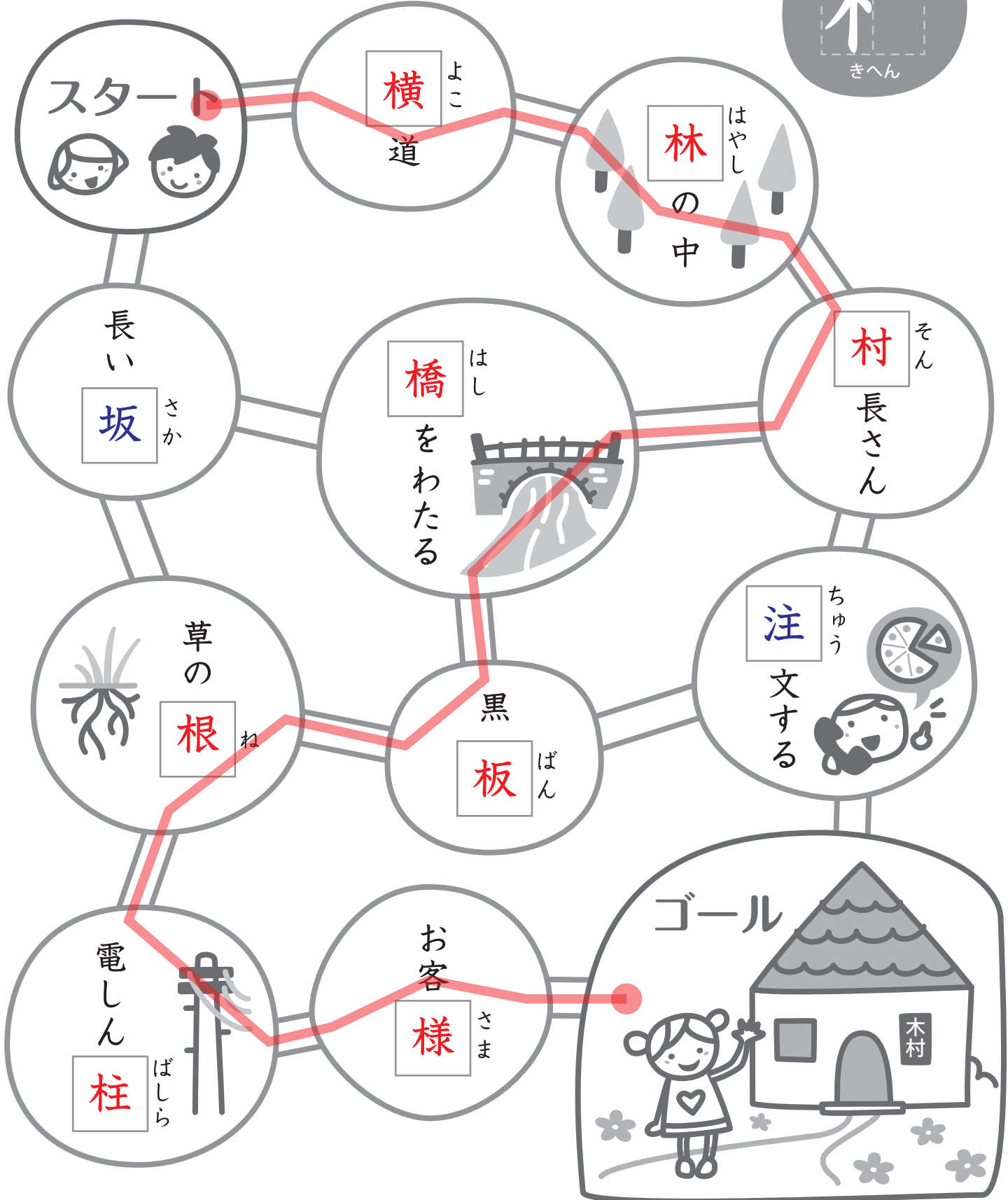


# 漢字めいろ

ねらい：木への漢字のたしかめ

名前	
----	--

木への漢字の道を通して、木村さんの家へ行こう。  
 木へんじゃない漢字の所は通れないよ。



# 三まいの絵

名前	
----	--

下の三まいの絵はそれぞれ何か一文字の漢字<sup>かん</sup>を表しているよ。<sup>あらわ</sup>  
何の字か分かるかな？

①

人が三人で、**夫**

**日**

答え **春**

②

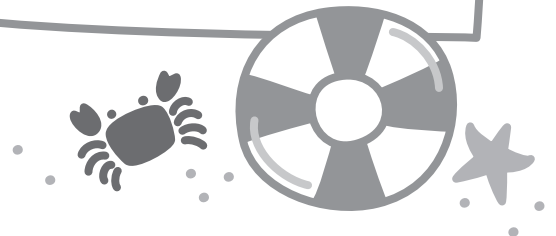
100 + 1

百に一をたすと、**百**

ふゆ **冬** - 2

冬から点を二つ取ると、**夕**

答え **夏**

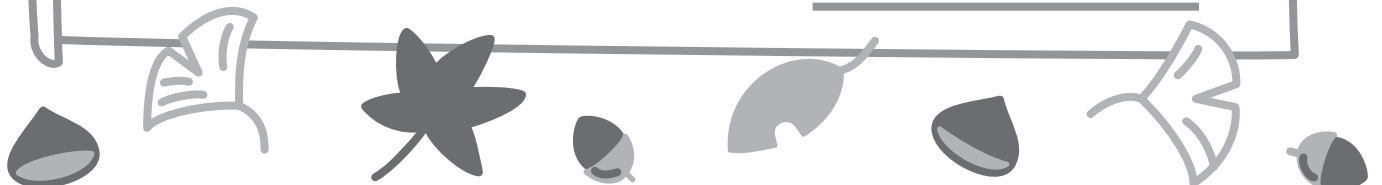


③

1000 + 8

千と八で、**禾**

答え **秋**



# みつけよう!

名前

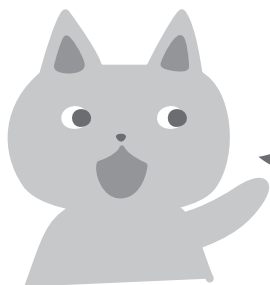
①～⑧の漢字を書いてね。どの字にも体のある部分を表す漢字がかくれているよ。何の字か分かったら、に入れてことわざをかんせいさせよう。

8	7	6	5	4	3	2	1
<div style="border: 1px solid black; padding: 2px; display: inline-block;"> <b>県</b> </div> <small>けん</small> <small>ざかい</small>	<small>きれいな</small> <div style="border: 1px solid black; padding: 2px; display: inline-block;"> <b>着</b> </div> <small>き</small> <small>物</small>	<small>四角い</small> <div style="border: 1px solid black; padding: 2px; display: inline-block;"> <b>箱</b> </div> <small>はこ</small>	<small>赤い絵の</small> <div style="border: 1px solid black; padding: 2px; display: inline-block;"> <b>具</b> </div> <small>ぐ</small>	<small>ほけん委</small> <div style="border: 1px solid black; padding: 2px; display: inline-block;"> <b>員</b> </div> <small>いん</small>	<div style="border: 1px solid black; padding: 2px; display: inline-block;"> <b>親</b> </div> <small>しん</small> <small>切な人</small>	<small>テレビを</small> <div style="border: 1px solid black; padding: 2px; display: inline-block;"> <b>見</b> </div> <small>み</small> <small>る</small>	<div style="border: 1px solid black; padding: 2px; display: inline-block;"> <b>貝</b> </div> <small>かい</small> <small>がらをひろう</small>

ことわざをおぼえよう!

二階から  薬

- 意味
- ・ なかなかうまくいかず、イライラすること。
  - ・ もっと良いやり方が有るのに、わざわざ大へんなやり方をすること。



「おにの  にもなみだ」とか、  
「かべに耳あり しょうじに  あり」  
なんてことわざも有るよ!

# みつけよう!

①～⑧の漢字を書いてね。どの字にも体のある部分を表す漢字がかくれているよ。何の字か分かったら、に入れてことわざをかんせいさせよう。

8	7	6	5	4	3	2	1
<div style="border: 1px solid black; padding: 5px; display: inline-block;">命</div> <small>いのち</small> を守る	<div style="border: 1px solid black; padding: 5px; display: inline-block;">品</div> <small>しな</small> 物をならべる	<div style="border: 1px solid black; padding: 5px; display: inline-block;">古</div> <small>ふる</small> い時計	鳥の <div style="border: 1px solid black; padding: 5px; display: inline-block;">鳴</div> <small>な</small> き声	<div style="border: 1px solid black; padding: 5px; display: inline-block;">何</div> <small>なん</small> 時か、たずねる	東 <div style="border: 1px solid black; padding: 5px; display: inline-block;">京</div> <small>きょう</small> へ行く	<div style="border: 1px solid black; padding: 5px; display: inline-block;">兄</div> <small>あに</small> と妹	<div style="border: 1px solid black; padding: 5px; display: inline-block;">足</div> <small>あし</small> 音をたてる

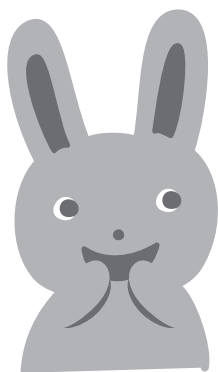
ことわざをおぼえよう!

<答え>



は わざわいの 元

意味 ・ 自分の言った言葉が元となって、悪い事が起きやすい。だから、言葉には気をつけようということ。



「人の  に戸は立てられぬ」  
 っていうことわざも有るよ!  
 どんな意味か分かるかな?