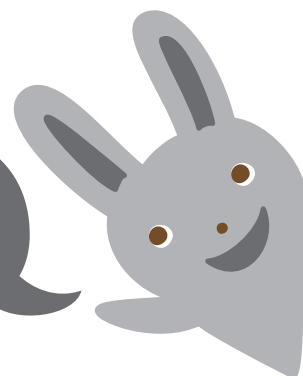


漢字がたくさんあるけど、上に「不」が付く字と「無」が付く字、どっちが多いかな？ 書き出して、くらべてみよう。

※「不」と「無」の両方が付く字もあるよ！

理 利 口 変 害 良
茶 料 便 事 治 実 風
幸 色 線 当 満
安 礼 休

分からない時は
辞書で調べよう！



「不」が付く

不^ふ利^り 不^ふ変^{へん} 不^ふ良^{りょう} 不^ふ実^{じつ} 不^ふ治^じ
不^ふ便^{べん} 不^ふ幸^{こう} 不^ふ満^{まん} 不^ふ当^{とう} 不^ふ安^{あん}
不^ふ休^{きゅう}

11 こ

「無」が付く

無^む理^り 無^む口^{くち} 無^む害^{がい} 無^む茶^{ちゃ} 無^む実^{じつ}
無^む料^{りょう} 無^む事^じ 無^む風^{ふう} 無^む色^{しよく} 無^む線^{せん}
無^む礼^{らい} 無^む休^{きゅう}

12 こ