

漢字クイズ  
金魚すくい

小学4年生の漢字  
ねらい：漢字の複数の読みを確かめる

名前

同じ読みをする漢字で四方をかこ囲まれた、金魚だけがすくえるよ。  
何びき取れたかな？

このように、  
四つの漢字が同じ読みをするものを見つけよう！

このように、四つの漢字が同じ読みをするものを見つけよう！

7 ひき

答え 7 ひき

# 漢字しりとり

ねらい：漢字の複数の読みを確かめる

名前

漢字の読みでしりとりをして、スタートからゴールまで行けるかな？

スタート

約 <small>やく</small>	草 <small>くさ</small>	芽 <small>め</small>	道 <small>みち</small>	兆 <small>ちよう</small>
包 <small>たう</small>	察 <small>さつ</small>	祝 <small>しゆく</small>	組 <small>くみ</small>	歌 <small>うた</small>
欠 <small>けつ</small>	通 <small>つう</small>	牛 <small>うし</small>	熊 <small>くま</small>	達 <small>たつ</small>
続 <small>つづ</small>	級 <small>きう</small>	毎 <small>まい</small>	今 <small>いま</small>	対 <small>たい</small>
題 <small>だい</small>	漁 <small>りう</small>	石 <small>いし</small>	下 <small>した</small>	束 <small>たば</small>

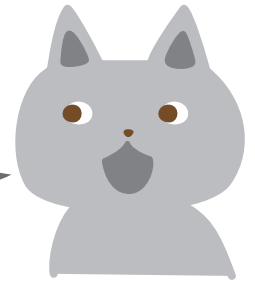
ゴール

スタート

給 <small>きゅう</small>	笛 <small>ふえ</small>	徳 <small>とく</small>	組 <small>くみ</small>	店 <small>みせ</small>
上 <small>うへ</small>	泳 <small>えい</small>	糸 <small>いと</small>	養 <small>やう</small>	整 <small>せい</small>
静 <small>しず</small>	南 <small>なん</small>	鏡 <small>きよう</small>	駅 <small>えき</small>	家 <small>いえ</small>
麦 <small>ま</small>	松 <small>まつ</small>	馬 <small>うま</small>	時 <small>とき</small>	岸 <small>きし</small>
沖 <small>つう</small>	通 <small>つう</small>	魚 <small>うお</small>	音 <small>おと</small>	食 <small>しょく</small>

ゴール

タテかヨコに進んでね。  
ナナメには行けないよ。



スタート

愛 <small>あい</small>	題 <small>だい</small>	候 <small>こう</small>	参 <small>さん</small>	量 <small>りやう</small>
色 <small>いろ</small>	老 <small>ろう</small>	倉 <small>くら</small>	陸 <small>りく</small>	銅 <small>どう</small>
城 <small>しろ</small>	牛 <small>うし</small>	課 <small>か</small>	板 <small>いた</small>	玉 <small>たま</small>
六 <small>ろく</small>	放 <small>はう</small>	梅 <small>うめ</small>	名 <small>めい</small>	毎 <small>まい</small>
雲 <small>くも</small>	物 <small>もの</small>	農 <small>のう</small>	浴 <small>よく</small>	犬 <small>いぬ</small>

ゴール

スタート

九 <small>きゅう</small>	梅 <small>うめ</small>	明 <small>めい</small>	息 <small>いき</small>	笑 <small>わら</small>
家 <small>いえ</small>	来 <small>らい</small>	倉 <small>くら</small>	極 <small>きよく</small>	勇 <small>ゆう</small>
英 <small>えい</small>	福 <small>ふく</small>	談 <small>だん</small>	芽 <small>め</small>	失 <small>しつ</small>
一 <small>いち</small>	父 <small>ちち</small>	楽 <small>らく</small>	米 <small>まい</small>	石 <small>いし</small>
散 <small>さん</small>	着 <small>ちやく</small>	空 <small>くう</small>	馬 <small>うま</small>	州 <small>しゅう</small>

ゴール

名前

クロスワードパズルだよ！全部書けたら、㉖～㉗の文字を順にならべて、言葉を作ってね。

ヒント：ピチピチしてるよ

答え 出目金

① 調		② 教		③ 運	転	手		④ 大		
⑤ 理	⑥ 科	室		動				⑦ 小	学	生
	目 <sup>①</sup>		⑧ 出	⑦ 場	⑨ 選	手				
			席		拳		⑩ 開		⑪ 集	
⑫ 給	⑬ 食	当	番		⑭ 運	動	会		⑮ 金	曜
	べ		号		動		の			
⑯ 残	り			⑰ 卒			言		⑱ 日	
	し		⑲ 終	業		⑳ 子	葉	と	本	葉

タテのかぎ

- ① 家庭科の〇〇実習。
- ② 学校で勉強をする部屋。
- ③ 外で体育のじゅ業をする所。
- ④ 大きい小さい。
- ⑥ 国語、算数、理科、社会…。
- ⑧ 〇〇〇〇順にならんで下さい。
- ⑨ 候ほ者が、自分をせん伝したり、周りがおうえんしたりする、活動。児童会役員選の〇〇〇〇。
- ⑩ 会の最初に言うのは？
- ⑪ 学級費の〇〇袋。
- ⑬ 給食を〇べ〇しては、いけません。
- ⑰ 小学校六年間の最後は、〇〇式。
- ⑱ 日の丸は〇〇の旗です。

ヨコのかぎ

- ③ スクールバスの〇〇〇さん。
- ⑤ 実験したり、標本があったりする。
- ⑦ 小学校の生徒。
- ⑧ リレーの〇〇〇〇は整列して下さい。
- ⑫ 食べ物を運んだり、配ったり。
- ⑭ 赤組、白組どっちもがんばれ！
- ⑮ 学校に行くのは、月〇〇日。
- ⑯ 宿題を忘れて、い〇〇り勉強。
- ⑰ 学期の終わりは、〇〇式。
- ⑳ 朝顔の〇〇と〇〇。

名前

クロスワードパズルだよ！全部書けたら、㊶～㊷の文字を順にならべて、言葉を作ってね。

ヒント：冬のお楽しみ

答え **雪合戦**

① 手	② 動		③ 四	④ 季				⑤ お	祝	い
	物			⑥ 節	⑦ 分		⑧ 新	年		
⑨ 遊	園	⑩ 地			度			⑪ 玉	⑫ 入	れ
		⑬ 球	⑭ 場		器		⑮ 絵		学	
	⑯ 教		⑰ 合				日		式	
⑱ 理	科				⑲ 地	⑲ 図	記	号		
	⑳ 書	き	㉑ 初	め		書				㉒ 午
			㉓ 雪			㉔ 室	内		㉕ 戦	㉖ 後

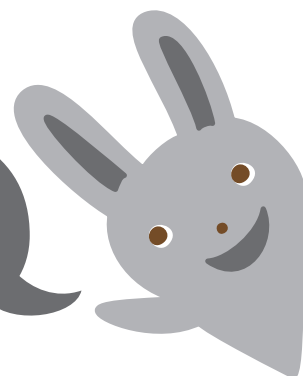
- タテのかぎ
- ① 手で動かす事。
  - ② ゾウやライオンがいる。
  - ③ 春夏秋冬。
  - ④ ○○の変わり目はかぜを引きやすい。
  - ⑤ お正月にもらう。
  - ⑥ 豆をまいて、オニを追いはらう。
  - ⑦ 角度をはかる道具。
  - ⑧ 一月一日から。
  - ⑨ 私たちの住む星。
  - ⑩ ジェットコースターに乗りたい。
  - ⑪ 赤と白どっちが多く入ったかな？
  - ⑫ 新一年生を、むかえる式。
  - ⑬ 実験や観察をする科目。
  - ⑭ 雨の○○は中止です。
  - ⑮ 出来事を絵と文で書こう。
  - ⑯ 本がたくさんある部屋。
  - ⑰ 学校は文、ゆう便局は㊶。
  - ⑱ その年、初めてふる雪。
  - ⑲ お正月に書く習字。
  - ㉑ 部屋の中の事。
  - ㉒ 本がたたくさんある部屋。
  - ㉓ 春夏秋冬。
  - ㉔ 本がたたくさんある部屋。
  - ㉕ 部屋の中の事。
  - ㉖ 戦争の後。
- ヨコのかぎ
- ① 手で動かす事。
  - ② ゾウやライオンがいる。
  - ③ 春夏秋冬。
  - ④ ○○の変わり目はかぜを引きやすい。
  - ⑤ お正月にもらう。
  - ⑥ 豆をまいて、オニを追いはらう。
  - ⑦ 角度をはかる道具。
  - ⑧ 一月一日から。
  - ⑨ ジェットコースターに乗りたい。
  - ⑩ 私たちの住む星。
  - ⑪ 赤と白どっちが多く入ったかな？
  - ⑫ 新一年生を、むかえる式。
  - ⑬ 実験や観察をする科目。
  - ⑭ 雨の○○は中止です。
  - ⑮ 出来事を絵と文で書こう。
  - ⑯ 本がたくさんある部屋。
  - ⑰ 学校は文、ゆう便局は㊶。
  - ⑱ その年、初めてふる雪。
  - ⑲ お正月に書く習字。
  - ㉑ 部屋の中の事。
  - ㉒ 本がたたくさんある部屋。
  - ㉓ 春夏秋冬。
  - ㉔ 本がたたくさんある部屋。
  - ㉕ 部屋の中の事。
  - ㉖ 戦争の後。

漢字がたくさんあるけど、上に「不」が付く字と「無」が付く字、どっちが多いかな？ 書き出して、くらべてみよう。

※「不」と「無」の両方が付く字もあるよ！

理 利 口 変 害 良  
茶 料 便 事 治 実 風  
幸 色 線 当 満  
安 礼 休

分からない時は  
辞書で調べよう！



「不」が付く

不<sup>ふ</sup>利<sup>り</sup> 不<sup>ふ</sup>変<sup>へん</sup> 不<sup>ふ</sup>良<sup>りょう</sup> 不<sup>ふ</sup>実<sup>じつ</sup> 不<sup>ふ</sup>治<sup>じ</sup>  
不<sup>ふ</sup>便<sup>べん</sup> 不<sup>ふ</sup>幸<sup>こう</sup> 不<sup>ふ</sup>満<sup>まん</sup> 不<sup>ふ</sup>当<sup>とう</sup> 不<sup>ふ</sup>安<sup>あん</sup>  
不<sup>ふ</sup>休<sup>きゅう</sup>

11 こ

「無」が付く

無<sup>む</sup>理<sup>り</sup> 無<sup>む</sup>口<sup>くち</sup> 無<sup>む</sup>害<sup>がい</sup> 無<sup>む</sup>茶<sup>ちゃ</sup> 無<sup>む</sup>実<sup>じつ</sup>  
無<sup>む</sup>料<sup>りょう</sup> 無<sup>む</sup>事<sup>じ</sup> 無<sup>む</sup>風<sup>ふう</sup> 無<sup>む</sup>色<sup>しよく</sup> 無<sup>む</sup>線<sup>せん</sup>  
無<sup>む</sup>礼<sup>らい</sup> 無<sup>む</sup>休<sup>きゅう</sup>

12 こ