



## なぞなぞ 21

クリスマス<sup>くりすます</sup>の まえの よる、  
えんとつ<sup>えんとつ</sup>から はいって きて  
こども<sup>こども</sup>たちに  
プレゼント<sup>ぷれぜんと</sup>を くばる  
おじい<sup>おじい</sup>さん<sup>さん</sup>って だーれ??



## こたえ



さん<sup>さ</sup>た<sup>ん</sup>た<sup>た</sup>く<sup>く</sup>ろ<sup>ろ</sup>ー<sup>ー</sup>す<sup>す</sup>  
サンタクロース

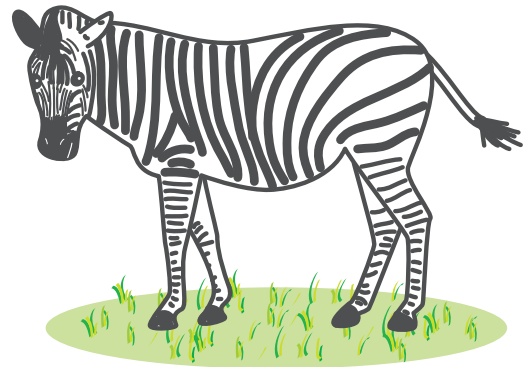


## なぞなぞ 22

しろと くの  
しま<sup>しま</sup>も<sup>も</sup>よう<sup>よう</sup>が ある、  
うま<sup>うま</sup>の なか<sup>なか</sup>ま<sup>ま</sup>の  
どうぶ<sup>どうぶ</sup>つ<sup>つ</sup>って なーんだ??



## こたえ



しま<sup>しま</sup>う<sup>う</sup>ま<sup>ま</sup>  
しまうま