

- 折りたたみ卓上カレンダー
 <作り方>
 1) グレーの直線を
 ①→②の順に山折りする。
 2) 「差し込む」と
 書いてある部分を
 反対側の端に差し込む

【ちびむすドリル】イラスト © がみ

| | | | | | | |
|----|----|----|----|----|----|----|
| 26 | 27 | 28 | 29 | 30 | 31 | |
| 先勝 | 先勝 | 友引 | 先負 | 仏滅 | 大安 | |
| 19 | 20 | 21 | 22 | 23 | 24 | 25 |
| 先負 | 赤口 | 先勝 | 友引 | 先負 | 大安 | 大安 |
| 12 | 13 | 14 | 15 | 16 | 17 | 18 |
| 友引 | 先負 | 仏滅 | 大安 | 赤口 | 先勝 | 友引 |
| 5 | 6 | 7 | 8 | 9 | 10 | 11 |
| 先勝 | 友引 | 先負 | 仏滅 | 大安 | 赤口 | 先勝 |
| 29 | 30 | 31 | 1 | 2 | 3 | 4 |
| 月 | 火 | 水 | 木 | 金 | 土 | 日 |

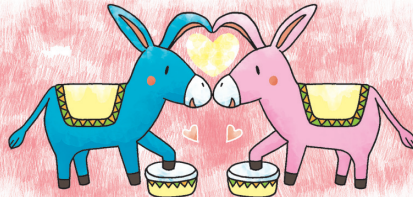


2015(平成27年)

JANUARY

1

2 FEBRUARY
 2015(平成27年)



| | | | | | | |
|----|----------|--------------|----|----|----------------|----|
| 26 | 27 | 28 | 29 | 30 | 31 | 1 |
| | | | | | 先勝 | 赤口 |
| 2 | 3 | 4 | 5 | 6 | 7 | 8 |
| 先勝 | 友引 部分 | 先負 | 仏滅 | 大安 | 赤口 | 先勝 |
| 9 | 10 | 11 | 12 | 13 | 14 | 15 |
| 友引 | 先負 | 仏滅 建国記念の日 | 大安 | 赤口 | 先勝 バレンタインデー | 友引 |
| 16 | 17 | 18 | 19 | 20 | 21 | 22 |
| 先負 | 仏滅 | 大安 | 先勝 | 友引 | 先負 | 仏滅 |
| 23 | 24 | 25 | 26 | 27 | 28 | |
| 大安 | 赤口 | 先勝 | 友引 | 先負 | 仏滅 | |

【ちびむすドリル】イラスト © がみ