

もんすたあ  
**モ**ンスターがあらわれた。  
さいころ  
サイコロを 3かいふり、  
1かいでも「えんぴつ」が  
でたら、きみの かし。  
3マスすすむ。  
でなければ、  
きみの まけ。  
1マスすすむ。

**も**んどう むようで、  
2マスもどる。

**も**うしゅう。  
つよい どうぶつと  
いえば なに？  
いえたら、  
1マスすすむ。



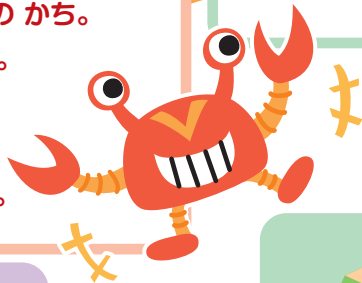
**も**ぐる。  
やじるしの  
ほうこう  
にすすむ。

**も**う 1かいサイコロを  
ふり、いまだた かすと  
おなじだったら、  
2マスすすむ。  
ちがったら、2マスもどる。

**も**ち。  
しかくの なかに  
はいる ことばを  
かんがえよう。

できたら、  
1マスすすむ。

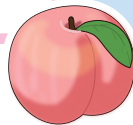
もち



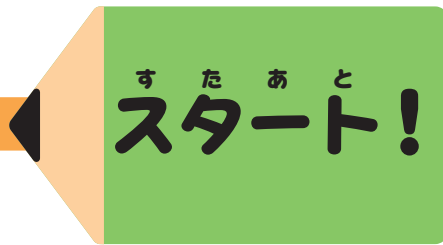
**も**は あまい。  
あまいものをいう。  
いえたら、  
1マスすすむ。



**も**し、へんしん  
できるとしたら  
なにになりたい？  
いえたら、  
2マスすすむ。



もっふ  
**も**ップでゆか  
そうじ。  
1マスすすむ。



**も**りの なかに  
まよいこむ。  
2マスもどる。

**も**くようび なら  
1マスすすむ。  
そうでなければ、  
1マスもどる。

**も**どる。  
ぜんいん 1マス  
もどる。

**も**うれつな  
かぜが ふく。  
2マスもどる。

50音すごろく  
**も**のすごろく

「も」のつくことばをおぼえよう！



“考える”を楽しくクリエイティブする テカンガ



**も**んだい。  
さいごに、もで  
おわる ことばをいう。  
いえたら、  
2マスすすむ。  
も



**も**くぎよを たたく  
とどんな おと？  
いえたら、  
1マスすすむ。



**も**くもと  
べんきょう。  
1マスすすむ。