



名前 \_\_\_\_\_

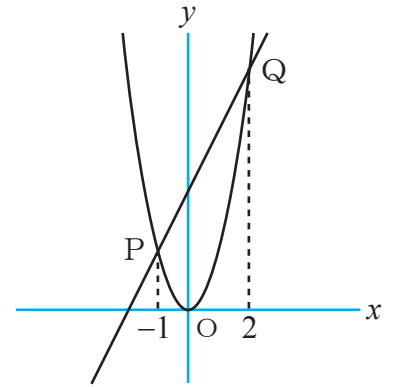
# 中学3年生の数学(6)

【1】右の図のように、関数  $y=2x^2$  のグラフ上に2点P, Qがある。  
次の問いに答えなさい。

(1) 点P, Qの座標を求めなさい。

答え 点P \_\_\_\_\_ 点Q \_\_\_\_\_

(2) 直線PQの式を求めなさい。



答え \_\_\_\_\_

【2】右の図で四角形  $ABCD \sim$  四角形  $EFGH$  である。次の問いに答えなさい。

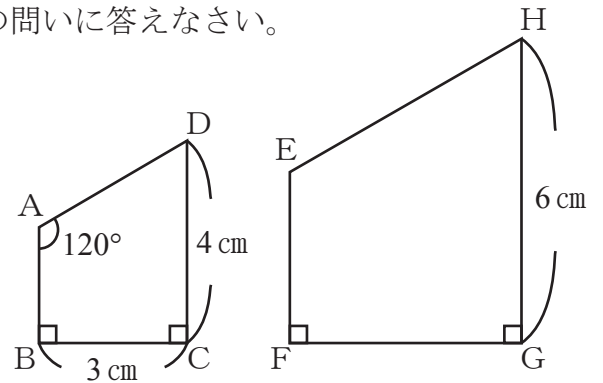
(1) 角Eの大きさを答えなさい。

答え \_\_\_\_\_

(2) 四角形  $ABCD$  と四角形  $EFGH$  の相似比を答えなさい。

答え \_\_\_\_\_

(3) 辺  $FG$  の長さを答えなさい。



答え \_\_\_\_\_

【3】右の図で  $AB, EF, CD$  は平行である。次の問いに答えなさい。

(1)  $BF:FD$  を求めなさい。

答え \_\_\_\_\_

(2) 線分  $CD$  の長さを求めなさい。

答え \_\_\_\_\_

